

2025年4月スタート



刈谷市委託事業



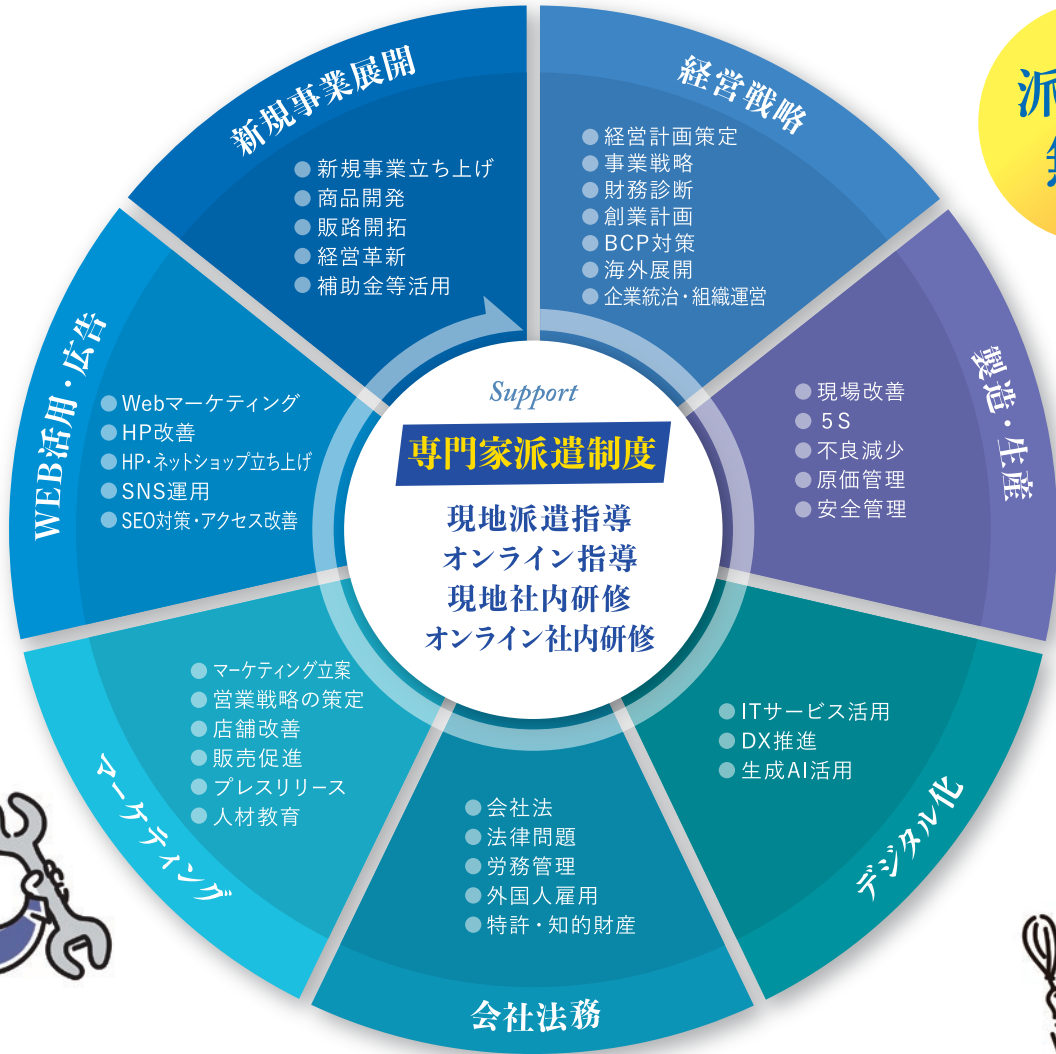
刈谷商工会議所

中小企業・小規模事業者のための専門家派遣制度

ビジネスサポート 刈谷

Business Support Kariya

派遣費
無料



16名の登録専門家および
都度選定専門家により強力にサポート

本事業の対象者 以下のいずれかに該当する方が対象となります。

申込方法

完全予約制

- 1 刈谷市内に本社、工場等拠点がある中小企業・小規模事業者等
(中小企業・小規模事業者の定義は、中小企業基本法に規定する範囲とします。)
※但し、刈谷商工会議所会員事業所の方に限り、市外の事業所の方もお申込みできます。
※業種は問いません。

- 2 刈谷市内において新たに事業を開始しようとする方

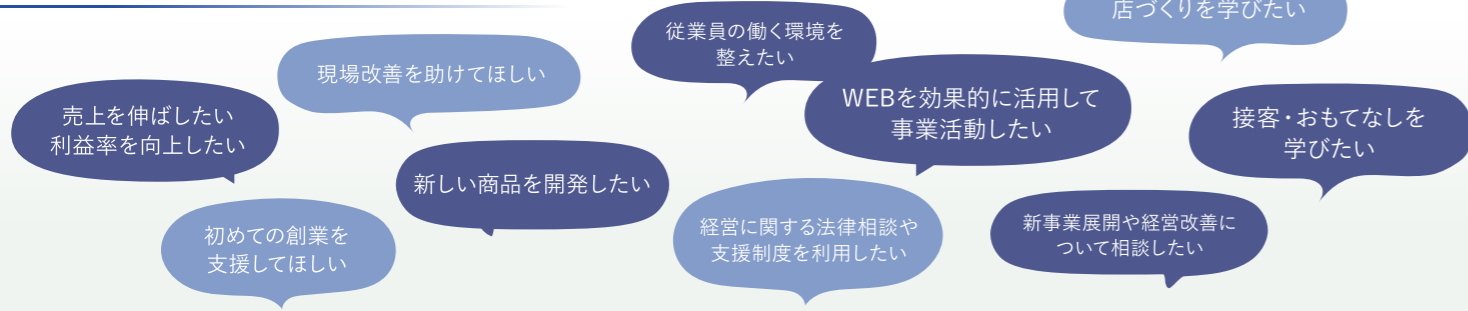
専門家は事務局に常駐していません。
専門家派遣は**事前申込**を
お願いいたします。



申込フォーム ▶

ビジネスサポート刈谷は、商業・サービス・製造業などの「稼ぐ力」を応援します！

こんな悩みはありませんか？



相談無料

その困りごと、各分野の専門家がアドバイスします！

各分野で経験豊富な専門家を直接企業に派遣し、経営の向上や事業活動をサポートします。

常任エキスパート

16名のエキスパートが在籍しています。

経営計画策定、財務体質改善、創業支援
中小企業診断士
かみや まさひと
神谷 正仁 氏

1988年の診断士登録以降、長年にわたり企業支援の第一線で活躍。中小企業大学校で経営者や管理者研修・診断士養成課程講師も務める。

新製品開発、新事業展開、経営革新
セラミックメーカー出身 / 元名古屋工業大学客員教授 / 名古屋市立大学特任教授等公職歴任
こんどう くにはる
近藤 邦治 氏

モノづくりの研究開発・設計～販売、購買の経験を活かして支援を展開。産学官連携による中堅・中小の新規事業創出支援で多数の実績。

就業規則・給与規程、労働法制、労務トラブル、雇用助成金
特定社会保険労務士 / 年金マスター / ファイナンシャルプランナー
おおみ なおこ
大参 直子 氏

人事・労務管理から従業員・経営者のライフデザインまで幅広い実力派労務士。また助成金受給支援も豊富で労務問題の相談も多く寄せられている。

製造現場のマネジメント、5S、生産管理、社員教育
トヨタ系メーカー出身 / 品質管理・工場管理アドバイザー
みずの ただお
水野 忠男 氏

42年間トヨタ系企業で生産管理、品質管理、TPS現場管理を経験、部長職など歴任。独立後はこれら現場管理手法や海外含む幅広い人材育成に注力。

会社設立、定款や契約書見直し、登記、財産承継
司法書士 / 土地家屋調査士 / 行政書士
みやた ゆきやす
宮田 幸泰 氏

会社法に関する事項(株主総会・取締役会運営、定款・株主名簿、設立・増資・合併等)から不動産売買・契約、承継(相続、遺言等)など幅広く相談対応。

企業法務全般、労働紛争、企業間紛争、事業再生・倒産
弁護士
はない あつし
花井 淳 氏

企業の紛争解決全般を扱うとともに、契約書作成といった予防法務にも精通。事業再生・倒産、事業承継・M&Aといった分野の経験も豊富。

支援の特徴

- 1 専門家派遣の対応できる領域(課題)がもの凄く広い
- 2 専門家ごとに相談回数は上限3回
- 3 オンラインでの相談や社内研修にも対応します
- 4 複数の専門家に相談することもできます

※予算がなくなり次第、派遣申込の受付を終了することがあります。

ビジネスサポート刈谷では、「各分野で豊富な経験を持つ登録専門家」が対応しています。さらに、ニッチな課題や業種特有のお困り事にも都度選定により専門家を派遣できますので、まずはお問い合わせの上、ご確認ください。

専門家派遣は、一年度あたり同一専門家まで3回までが上限となります。都度選定の専門家を利用できる回数についても一年度あたり3回までです。上限に達するまでは繰り返しが相談可能です。

専門家派遣は、対面による相談・指導・社内研修を基本としていますが、各企業における事情等を踏まえながら、オンラインによる相談・指導・社内研修も可能ですので、どうぞご利用ください。

個々の企業が抱える様々な経営上の課題には、内容によっては、複数の専門家のアドバイスを必要とするケースもあります。そこで、ビジネスサポート刈谷の登録専門家を同時に派遣し、複合的な問題や課題を紐解く支援も可能です。

特許・商標・実用新案・意匠・著作権、海外展開での知財相談
弁理士
まえだ だいすけ
前田 大輔 氏

特に商標・意匠分野に精通し様々な規模・業種の企業の依頼、調査、出願、交渉、訴訟、講演等を受け、国内や海外展開など国際的な支援にも尽力。

補助金申請、原価管理、BtoB価格交渉、展示会出展
産業機械メーカー出身 / 中小企業診断士
てるい せいいち
照井 清一 氏

前職で設計・生産技術・品質保証に従事、独立後は中小の原価計算等コンサルを展開。自社でも個別原価計算システムを開発し利益改善・価格転嫁を支援。

海外事業の組織健全化、中国ビジネスの課題解決、アジア時代の日本的経営
中国で20年超の経営と企業支援 / 中小企業診断士
こじま しょうじ
小島 庄司 氏

倒産寸前の合併企業の再建を託され中国に。以来、現地では「野戦病院」として経営の深刻課題解決を、日本では若手が主役の変革を支援。

外国人雇用相談、技能実習生・特定技能の相談
外国人労働支援アドバイザー / 中小企業組合士
はがい たくろう
羽谷 拓朗 氏

外国人技能実習生受入組合勤務。10ヵ国以上の国からの受入経験豊富で、外国人採用時の注意点や外国人社員とのトラブル解決などを広く支援。

WEBマーケティング、HP改善、SEO対策、SNS活用
中小企業診断士 / 高度情報処理技術者 / 上級ウェブ解析士
あしざわ てつや
芦沢 哲也 氏

WEB制作会社でWEBディレクターとして約10年間勤務。WEBコンサルタントとして独立後、HP制作からSEO対策・SNS活用の高い専門性で幅広く支援。

BCP策定相談、災害時の避難計画等、災害対策の社内研修
社会保険労務士
さくま かずのり
佐久間 和象 氏

丁寧な対話で事業者の実情に合った災害対策を支援。「労務」視点を交えたBCP策定、労働条件整備、南海トラフ地震臨時情報対応等に精通。

プレスリリース作成法、AI活用による広報戦略、SDGs活用PR法
フリーランス広報PR / 元石川テレビアナウンサー
おのぎ りえ
小野木 梨衣 氏

前職で生放送出演2,000回超。マスメディアに精通した知見や伝え方の手腕で事業者の思いや商品・サービスのPRポイントを引き出し、攻めの広報を支援。

産業安全、健康管理、業務改善(品質管理、3M改善)
トヨタ系メーカー出身 / 産業安全アドバイザー
ぬのめ まさひと
布目 政仁 氏

自動車製造40年で工場管理(安全、品質、原価納期、環境)を現地現物で実践。常に現場目線で、課題設定・改善はおまかせあれ!

ChatGPTなどの生成AIのビジネス活用、業務効率化支援
ChatGPTエバンジェリスト / 日本生成AI推進協会 学科長
かねむら やすひろ
兼村 泰廣 氏

元商工会議所で経営支援やIT関連サポートを幅広く担当。現在は各地支援機関で企業のIT化や業務効率化を推進し、生成AIの活用支援を行う。

テーマ別選任エキスパート

記載の専門家の対応分野にないジャンルや課題であっても都度選定により専門家を探して派遣可能です。

- 例えば
- パン屋や和菓子店が、製菓学校講師から新レシピの開発や真空包装機を使った調理品質の向上を学ぶ
 - 最寄品や買回品を扱う小売店が、販売士から陳列やPOP、店内プロモーションの改善で売上向上を図る
 - 業種・業界理解のあるその道の実業家を招聘して自社のビジネスモデルや収益性改善を抜本的に見直す



相談方法・相談の流れ

主に刈谷市に拠点を置く中小企業のうち、店舗や企業の経営者、責任者、創業者の方にご利用いただけます。
相談は無料、業種も問いません。まずはお気軽にお問い合わせください。

1

お問い合わせ(事前確認)

まずはお電話またはメールにてお問い合わせください。
簡単にご要望や相談内容等のヒアリング、要件の確認等を行います。

2

お申込み

上記にて内容確認後、申込フォームにアクセスの上、必要事項を記入(入力)しお申込みください。
※紙面によりお申込みされたい方は、所定の「専門家派遣申込書」を利用しお申込みください。
(申込書は刈谷商工会議所HPからもダウンロードできます。FAX送信後、到着確認の連絡をお願いします。)



申込フォーム

3

派遣調整

専門家派遣の申込み内容から専門家を選定し派遣の日程調整を行います。
当所の経営指導員が事業所状況などを随時確認し必要に応じてヒアリングやアドバイス等を行うこともあります。
※相談内容によってはご希望に添えない場合もありますので予めご了承ください。

4

専門家派遣支援

専門家を派遣し、課題の解決・提案に向けて直接指導します。
アドバイスを踏まえた課題への取り組みと進捗確認、新たな課題探索など、継続支援を行うこともできます。
(ただし、一年度あたり同一専門家の派遣は上限3回までとします。)

研修
無料

専門家による社内研修にも対応しています。
従業員を育成し、組織としての強みと持てる力を最大限に発揮しましょう!

▶ 研修テーマ例

経営

- 経営革新(改善)策定研修
- リーダーシップ養成研修
- 経営戦略構築研修
- 財務体質分析研修
- 海外事業への新規参入

法務

- 働き方改革関連法の理解
- 職場のハラスメント対策
- クレーム対応の留意点
- 知的財産権の基礎
- 外国人雇用の知識と実務
- 中国・アジアでの紛争、トラブル
- BCP策定研修

生産・安全

- 製造現場のヒューマンエラー
- 原価管理と価格交渉
- 提案制度により社内活性化
- 自社技術の発掘研修
- 職長安全衛生責任者教育
- 感電・高所特別研修
- フルハーネス安全帯使用特別教育

営業・その他

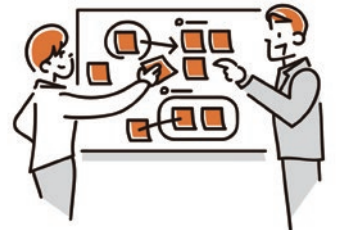
- 接客サービス強化研修
- SNS・WEBメディア活用



経営計画の
策定支援も
お任せください!

策定支援を行っている計画書の例

- 創業計画
- 事業継承計画
- 各種補助金
- 事業継続力強化計画 地震・水害等のリスクに備える
- 経営革新計画
- 収支計画/資金繰り計画



窓口

ビジネスサポート刈谷事務局

まずは刈谷商工会議所の「経営指導員」がお話を伺います。

相談受付

平日 8:30 - 17:30 定休日/土・日・祝日、12月29日~1月3日

電話

0566-21-0370(代)「ビジネスサポート刈谷の相談」とお伝えください。

メール

kcci1@kariya-cci.or.jp

中小企業の身近な経営相談所

 刈谷商工会議所

〒448-8503 愛知県刈谷市新栄町3丁目26
TEL 0566-21-0370 / FAX 0566-24-6049
https://kariya-cci.or.jp/ 刈谷商工会議所