

## 刈谷わんさか祭り2024 開催

～多くの企業・団体様から花火大会へのご協賛、ありがとうございました～



8月16日(金)、17日(土)に刈谷市総合運動公園にて刈谷わんさか祭りが開催されました。

商店街などによる飲食の販売、かりや盆フェス(市民盆おどり大会)、防災・交通安全ブースなど多彩な催し物が行われ、フィナーレでは、多くの企業・団体様からのご協賛により、盛大に花火大会を開催することができました。

当所は、陸上自衛隊豊川駐屯地 第10特科連隊第3大隊、愛知県警察機動隊・刈谷警察署、中部電力パワーグリッド(株)刈谷営業所、西日本電信電話(株)三河営業支店、東邦ガス(株)刈谷事業所のご協力のもと、「災害時・緊急時に働く車両の展示」を行い、とても暑い中でしたが多くの親子連れなどで賑わいました。

また、刈谷警察署と共同で、愛知県災害用伝言ダイヤル(171)の啓発シールを貼った非常用トイレ1,000個を来場者に配布しました。

## ❖ 展示会活用セミナー「失敗しない展示会の作り方」

7月19日（金）当所2階大会議室にて24名の参加者を迎え、「展示会活用セミナー“失敗しない展示会の作り方”」を開催しました。

本セミナーでは、(有)マルワ什器 代表取締役 大島 節子氏（展示会活用アドバイザー）を講師に迎え、失敗しない展示会を作るためのポイントや展示会での出会いを成果につなげるためのチラシの作り方など展示会出展についての基本からすぐに使える実践的なノウハウなどについて事例やワークを交えながら学んでいただきました。



## ❖ 初心者にも分かりやすい！Instagram & Canva活用セミナー

7月26日（金）当所2階大ホールにて30名の参加者を迎え、「初心者にも分かりやすい！Instagram & Canva活用セミナー」を開催しました。

本セミナーでは、サムライコンサルティング 代表 中小企業診断士・情報処理技術者 芦沢 哲也氏（刈谷モノづくり大学教授）を講師に迎え、画像・動画編集アプリ「Canva」を活用した画像やリール動画の作成・編集方法と画像・動画の撮影・投稿できるSNS「Instagram」の機能や配信のポイント、効果的に運用するためのノウハウなどについてスマホを使いながら学んでいただきました。



**K KONDO GROUP**

株式会社 **近藤組**  
●総合建設業 ●宅地建物取引業

**近藤工業株式会社**  
●自動車部品事業 ●工作機械事業  
●建設・パーキング事業 ●エクステリア事業 ●環境機器事業

株式会社 **プラスワン**  
●戸建住宅・マンションリフォーム ●住まいの省エネ・エコ提案

**新日産業株式会社**  
●損害保険代理事業 ●省エネ関連商材販売

**エナジーK株式会社**  
●太陽光発電事業

あなたの職場、大丈夫ですか？

床の安全対策は、  
HAYAJIN-グリップ  
早川建設株防滑事業部  
0566-36-5527

★外壁塗装改修工事 ★屋根防水改修工事  
★アスベスト処理工事 ★屋根遮熱塗装工事  
上記工事の・調査・見積・施工を賜ります。

**【許可建設業の種類】**  
建築・塗装・防水・解体工事業

**日建工業株式会社**

〒448-0003 刈谷市一ツ木町 5-15-6  
TEL : 0566-23-3913  
FAX : 0566-22-0065

## 刈谷商工会議所女性会 刈谷わんさか祭り翌日早朝に清掃活動を実施

刈谷商工会議所女性会は、刈谷わんさか祭り翌日の8月18日(日)早朝に刈谷市総合運動公園にて清掃活動を行いました。

本ボランティア活動は昨年からは開始し、今年も大変暑い中、多くの会員が集まり、十分に熱中症対策を行いながら地域の清掃活動に協力しました。

女性会は女性リーダーとしての資質向上と地域社会貢献のため、様々な企画を立て、楽しく活動しています。刈谷商工会議所の会員事業所の女性ならばどなたでも入会できますので、ご興味のある方はぜひ事務局担当までお問い合わせください。



**【問合せ先】 刈谷商工会議所女性会事務局（刈谷商工会議所内）** 担当：田中 TEL 0566-21-0370

### かりや商人大学講座のお知らせ

その道のプロならではの専門知識やコツを市民の皆様が楽しく学ぶ『かりや商人大学講座』の10月開催分をご案内します。受講希望の方は、下記の申込方法に従ってお申込みください。

#### もしもに備える！ 災害に備える知恵と工夫講座

巨大地震等の災害に備え、水や食料などの備蓄や危機打開の知恵と工夫などについて災害備蓄管理士から具体的に学びます。

**日時** 10月15日(火) 14:00~16:00  
**講師** THE TRUNK 取締役社長 大島 慎三 氏  
**場所** 刈谷商工会議所 2階会議室  
**定員** 15名  
**参加費** 500円  
**持ち物** 筆記用具

#### 気軽にお洒落が楽しめる！ スカーフ講座

スカーフの上手な結び方・選び方・着こなし方などのお洒落な活用法やスカーフ一枚で印象を華やかに変えるテクニックを学びます。

**日時** 10月29日(火) 14:00~16:00  
**講師** (株)伊藤宝石店 専務取締役 伊藤 佳代子 氏  
**場所** 刈谷商工会議所 2階会議室  
**定員** 15名  
**参加費** 2,000円(スカーフ代金含む)  
**持ち物** 筆記用具

**問合せ先** 刈谷商工会議所 〒448-8503 刈谷市新栄町3-26 TEL 0566-21-0370 FAX 0566-24-6049

**申込方法** ①氏名 ②住所 ③電話番号 ④FAX番号 ⑤年齢 ⑥申込講座名を記載の上、ハガキまたはFAXにて刈谷商工会議所までお申込み下さい。※応募者多数の場合は、抽選となります。

## 刈谷の美味しい銘品販売会 in 刈谷ハイウェイオアシスのお知らせ

「刈谷の美味しい銘品」の認定商品の魅力を広くPRするため、10月5日（土）に刈谷ハイウェイオアシスにて販売会を開催します。詳しくは、下記QRコード（当所ホームページ）をご覧ください。

- 日 時** 令和6年10月5日（土）9:00～ 販売商品が無くなり次第終了  
※雨天の場合、10月6日（日）に延期します。  
延期の発表は、当所ホームページにて行います。
- 場 所** 刈谷ハイウェイオアシスデラックストイレ前広場  
※右記の案内図をご覧ください。
- 販売商品** お菓子や食品など



詳しくはこちら



## 刈谷商工会議所・大府商工会議所 合同ビジネス交流会のお知らせ

刈谷商工会議所・大府商工会議所の合同により地域の事業者の方々の異業種交流や情報共有、人脈形成につなげることを目的に「合同ビジネス交流会」を開催します。詳しくは、下記QRコード（当所ホームページ）をご覧ください。

- 日 時** 10月23日（水）15:00～17:00（受付14:30より）
- 場 所** Dスクエア B1F（刈谷市中山町2-38）
- 参加資格** 刈谷市または大府市内に本社または営業所がある事業者
- 参加費** 主催団体の会員 1名につき1,000円（税込） 非会員 1名につき3,000円（税込）
- 持ち物** 名刺、チラシ、パンフレット（任意） **申込期限** 10月4日（金）



詳しくはこちら

## 優良従業員表彰候補者の推薦募集のご案内

刈谷商工会議所では毎年、長年にわたり（製造業：10年以上、商業・サービス業：5年以上）貢献をされている従業員の方に対して表彰状と記念品を授与しております。無料で推薦いただけます。詳しくは、下記QRコード（当所ホームページ）をご覧ください。

- 日 時** 12月3日（火）16:00～ **場 所** 刈谷商工会議所 2階大ホール
- 申込期限** 10月3日（木）



詳しくはこちら

医療法人 至誠会

**二村 医院**  
FUTAMURA Dental Clinic

歯科 矯正歯科 小児歯科

刈谷市神明町2丁目6-3

ご予約  
**0120-14-8020**  
TEL 0566-23-2222  
※ガイダンス1番を選択してください  
ホームページからご予約できます  
<https://futamura.or.jp>

日曜・祝日も診療しています／訪問診療承ります

創業明治4年  
**きもの里**

市川呉服店

創業明治4年  
**市川 呉服 店**

刈谷市広小路5-25（名鉄刈谷市駅より歩いて3分） ☎0566-21-5050  
ホームページ <http://www.kimononosato.co.jp>

信頼をつなぐ就業規則と、実体験に基づくセミナーで、中小企業を応援

**おかど社会保険労務士事務所**  
中小企業応援社労士 承認ファシリテーター  
岡戸 久敏

知多郡阿久比町福住荒古28  
《TEL》0569-84-8501  
《E-mail》[info@sr-hokado.jp](mailto:info@sr-hokado.jp)  
《URL》<https://sr-hokado.jp>

HPをご覧ください

# 📣 刈谷商工会議所をご活用ください！

事業者の皆様が利用できる当所の主なサービスをご紹介します。

名 称	内 容	詳細はこちら
<b>会員限定</b> <b>定期健康診断</b>	法令基準を満たすAコースからプレミアムコース、協会けんぽ加入者向けコースなど7コースから受診できます。新プレミアム共済制度加入者向けは口数に応じて助成金も受給できます。	
<b>会員限定</b> <b>労働保険事務代行</b>	雇用保険・労災保険の申告手続き、従業員の入退社の届出手続きなど事務手続きを代行します。	
<b>会員限定</b> <b>新プレミアム共済制度</b>	病気・災害による死亡から事故による入院まで業務上・業務外を問わず、24時間保障する制度です。役員・従業員の福利厚生制度の充実としてご活用いただけます。	
<b>会員限定</b> <b>ビジネス総合保険制度</b>	賠償責任やリスクの補償、事業休業などの補償、財産・工事に関わる補償など経営の様々なリスクを総合的に補償する保険制度です。(最大33%割引)	
<b>会員限定</b> <b>業務災害補償プラン</b>	労災事故の従業員への補償と労災事故が企業の責任と法律上判断された場合の企業への損害賠償責任を補償する保険制度です。(最大58%割引)	
<b>小規模企業共済制度</b>	個人事業主や経営者が廃業・退職後の資金を積み立てる共済制度です。掛金の全額が小規模企業共済等掛金控除として課税所得から控除できます。	
<b>特定退職金共済制度</b>	将来必要な従業員の退職金を計画的に積み立てができる共済制度です。福利厚生や人材確保などにご活用いただけます。	
<b>専門家派遣</b> <b>刈谷モノづくり大学</b>	刈谷市内に事業所がある中小企業へ中小企業診断士、社会保険労務士、弁護士など専門家を派遣します。(全業種対応・相談無料)	
<b>専門家派遣</b> <b>刈谷ビジネス創造大学</b>	刈谷市内に事業所がある中小企業へ全国から専門家・コンサルなどを派遣し、新商品、新サービス、店舗改装、ITを使った集客などの相談に応じます。(商業・サービス業限定・相談無料)	
<b>会員限定</b> <b>各種商談会</b>	アライアンスパートナー発掘市や三河知多地域商談会の開催。商工会議所のネットワークを活用した商取引サイト「ザ・ビジネスモール」にご登録できます。	
<b>会員優遇</b> <b>記帳継続指導</b>	小規模事業者（青色申告者）に記帳方法から源泉徴収・年末調整、決算書・申告書作成まで一貫して分かりやすくサポートします。	
<b>会員限定</b> <b>合同企業説明会</b>	西三河地区や大府市と連携し、就活生や求職者と出会う機会としてご活用いただけます。	
<b>会員限定</b> <b>高校生への企業合同説明会</b>	地元の高校生を対象に、各企業の魅力を直接アピールできます。	
<b>会員優遇</b> <b>貸会議室</b>	各種会議室（12～40名収容）、大ホール（100名収容）を利用いただけます。(Wi-Fi全館完備)	

# 支援制度のご紹介

中小・小規模事業者の皆様が利用できる公的支援制度の一例をご紹介します。(令和6年8月16日現在の情報に基づく)

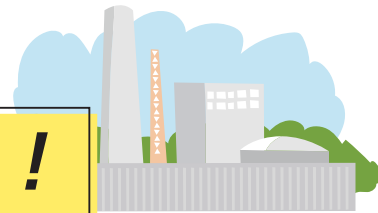
こんな時に利用ができます	対象となる支援制度
<p>機械等の設備投資、 仕入資金・諸経費支払の 運転資金等</p>	<p><b>マル経融資</b> 小規模事業者が経営改善に必要な資金を無担保・無保証で利用できる制度 一般枠:2,000万円 ※別枠の融資制度(コロナマル経融資)もあります。 利 率:1.45%(令和6年8月1日現在) ※刈谷市役所の利子補給補助金制度あり。 返済期間:運転資金7年以内、設備資金10年以内</p> <p><b>【賃上げ貸付利率特例制度】</b> 下記①または②のいずれかの要件を満たす場合は、利率0.95%(当初2年間)が適用されます。 ①雇用者給与等支給額の総額が最近の決算期と比較して2.5%以上増加する見込みがある事業者 ②最近の決算期において既に増加している事業者</p> 
<p>新サービスを紹介する チラシ作成・配布、 看板の設置等</p>	<p><b>小規模事業者持続化補助金(一般型)</b> 小規模事業者が取り組む販路開拓等の経費の一部を補助する制度</p> <p>●<b>通常枠</b> 補助率:対象経費の2/3を補助 補助上限:50万円</p> <p>●<b>特別枠(賃金引上げ枠・卒業枠・後継者支援枠・創業枠)</b> 補助率:対象経費の2/3~3/4を補助 補助上限:200万円</p> <p>通常枠・特別枠いずれもインボイス特例の要件を満たしている場合は、上記補助上限にさらに50万円を上乗せ ※内容は変更する場合があります。</p> 
<p><b>【問合せ先】</b> 刈谷商工会議所 TEL:0566-21-0370</p>	
<p>業務の効率化やDXの 推進、セキュリティ対策 に向けたITツール等を 導入</p>	<p><b>IT導入補助金</b> 中小企業・小規模事業者等の労働生産性の向上を目的として、業務効率化やDX等に向けたITツール(ソフトウェア、サービス等)の導入費用の一部を補助する制度</p> <p>●<b>通常枠・セキュリティ対策推進枠・インボイス枠(電子取引類型)</b> 補助率:対象経費の1/2~2/3を補助 補助上限:100万円~450万円</p> <p>●<b>インボイス枠(インボイス対応類型)</b> 補助率:対象経費の1/2~4/5を補助 補助上限:20万円~350万円 ※内容は変更する場合があります。また、補助率・補助上限は枠によって異なります。</p> <p><b>【問合せ先】</b> サービス等生産性向上IT導入支援事業コールセンター TEL:0570-666-376又は050-3133-3272 受付時間 9:30~17:30(土・日・祝日を除く)</p> 
<p>新商品・サービス開発や 生産プロセス等の 省力化に必要な 設備投資</p>	<p><b>ものづくり・商業・サービス生産性向上促進補助金(ものづくり補助金)</b> 中小企業・小規模事業者等が取り組む革新的な製品・サービスの開発、生産プロセス等の省力化を行い、生産性を向上させるための設備投資等の経費の一部を補助する制度</p> <p>●<b>省力化(オーダーメイド)枠</b> 補助率:対象経費の1/3~2/3 補助上限:750万円~8,000万円</p> <p>●<b>製品・サービス高付加価値化枠(通常類型枠)</b> 補助率:対象経費の1/2~2/3 補助上限:750万円~1,250万円 ※その他、成長分野進出類型(DX・GX)、グローバル枠あり。補助率・補助上限は枠・類型によって異なります。</p> <p><b>【問合せ先】</b> ものづくり補助金事務局サポートセンター TEL:050-3821-7013 受付時間 10:00~17:00(土・日・祝日を除く)</p> 
<p>思い切った事業再構築に 向けた取り組み (建物費、機械装置・ システム構築費等)</p>	<p><b>事業再構築補助金</b> 新市場進出、事業・業種転換、事業再編、国内回帰、地域サプライチェーン維持・強化又はこれらの取組を通じた規模の拡大等、思い切った事業再構築に意欲を有する、中小企業等の挑戦を支援する補助金制度</p> <p><b>成長分野進出枠(通常類型)</b> ※その他別枠あり。 補助率:対象経費の1/2~2/3(中小企業)、1/3~1/2(中堅企業) 補助上限:1,500万円(2,000万円)~6,000万円(7,000万円) ※補助上限は従業員数によって異なります。短期に大規模な賃上げ要件を達成した場合、()内の値に補助率・補助上限を引き上げ。(内容は変更する場合があります。)</p> <p><b>【問合せ先】</b> コールバック予約システム*<a href="https://jigyousaikouchiku.go.jp/callback.html">https://jigyousaikouchiku.go.jp/callback.html</a> ※事前に予約された日時にコールセンターから折り返し電話をかけるサービスです。</p> 

こんな時に利用ができます	対象となる支援制度
IoT・ロボット等の 人手不足解消に効果がある汎用の「省力化製品」を導入	<p><b>中小企業省力化投資補助金</b></p> <p>人手不足に悩む中小企業等に対して、IoT・ロボット等の人手不足解消に効果がある汎用製品*を導入するための事業費等の経費の一部を補助する制度 ※カタログに掲載された製品</p> <p>補助率:対象経費の1/2 補助上限額*:200万円(300万円)~1,000万円(1,500万円) ※賃上げ要件を達成した場合、()内の値に補助上限を引き上げ。 (従業員数ごとに異なります。)</p> <p><b>【問合せ先】</b> 中小企業省力化投資補助事業コールセンター TEL:0570-099-660又は 03-4335-7595 受付時間 9:30~17:30(土・日・祝日を除く)</p> 
工場や倉庫、販売拠点などの新設・増築、最先端の機械や省力化できる設備の導入等	<p><b>中堅・中小成長投資補助金</b></p> <p>中堅・中小企業が持続的な賃上げを目的として、足元の人手不足に対応した省力化等による労働生産性の抜本的な向上と事業規模の拡大を図るために行う工場等の拠点新設や大規模な設備投資*に対して補助する制度 ※投資額10億円以上が対象</p> <p>補助率:対象経費の1/3以内 補助上限:50億円</p> <p><b>【問合せ先】</b> 中堅・中小成長投資補助金サポートセンター TEL:050-3667-8453 受付時間 10:00~17:00(土・日・祝日を除く)</p> 
店舗の魅力を向上させる 店舗改装・備品購入等	<p><b>刈谷市魅力ある個店創出支援補助金</b></p> <p>店舗の魅力向上のために、市内事業所で行う新たな挑戦や創意工夫を加えた取組に必要な経費の一部を補助する制度</p> <p>補助率:対象経費の1/2 補助上限:50万円(店舗改装を含む場合) 25万円(店舗改装を含まない場合)</p> 
機械等の設備更新	<p><b>刈谷市小規模企業者設備投資促進補助金</b></p> <p>小規模企業者の設備投資の促進及び経営基盤の強化を図るため、市内に所在する事業所における設備の更新等を行う場合、その費用の一部を補助する制度</p> <p>補助率:対象経費の5%または10% 補助上限:500万円</p> 
見本市・展示会・博覧会等に出席	<p><b>刈谷市中小企業見本市等出展支援事業補助金</b></p> <p>市場開拓や販路拡大を図り、事業提携先の開拓や受発注の機会の確保を目的に、中小企業者が製品・技術等を紹介する見本市・展示会・博覧会等に出席した場合、その費用の一部を補助する制度</p> <p>補助率:対象経費の1/2 補助上限:20万円</p> 
業務に必要な技術・技能 又は知識の習得を 目的とした研修の受講	<p><b>刈谷市中小企業人材育成支援事業補助金</b></p> <p>中小企業における人材育成を支援するため、代表者又は従業員が業務に必要な技術・技能又は知識の習得を目的とした研修等を受講した際に、受講料の一部を補助する制度</p> <p>補助率:対象経費の1/2 補助上限:受講者1人あたり1年度につき10万円</p> 
就職情報サイトに求人情報を掲載、成功報酬型人材紹介サービスを利用して従業員を雇用	<p><b>刈谷市中小企業求人情報発信支援事業補助金</b></p> <p>正社員の採用を目的として、中小企業者が就職情報サイトに求人情報を掲載した場合や成功報酬型人材紹介サービスを利用して従業員を雇用した場合、その費用の一部を補助する制度</p> <p>補助率:対象経費の1/2 補助上限:40万円</p> 
合同企業説明会に出席	<p><b>刈谷市中小企業合同企業説明会出展支援事業補助金</b></p> <p>中小企業が必要な人材を確保するため、市外で開催される合同企業説明会に出席した場合、その費用の一部を補助する制度</p> <p>補助率:対象経費の1/2 補助上限:30万円</p> 
<p><b>【問合せ先】</b> 刈谷市役所 商工業振興課 TEL : 0566-62-1016</p>	

上記以外にも、様々な支援制度があります。詳しくは当所HP（右記QRコード）をご覧ください。  
ご相談を希望される方はお気軽にご連絡ください！ **電話番号** 0566-21-0370



# 自然災害に対する 備えは十分ですか！



今年の元日に発生した能登半島地震や、8月に発生した宮崎地震により、初めて南海トラフ地震臨時情報（巨大地震注意）が発令されました。また、全国各地で大雨による被害が相次ぎ、日本ではいっどこで大規模な自然災害が発生してもおかしくない状況が続いています。このような状況を踏まえ、今一度、自然災害への備えが十分であるかを確認し、事業継続計画（BCP）の策定や見直しを行うことが重要です。

刈谷商工会議所の「刈谷モノづくり大学専門家派遣制度」では、災害対策やBCPの策定に関する相談を受け付けています。「災害対策の始め方がわからない」「BCPの計画づくりで悩んでいる」「従業員の防災意識を高めたい」といった幅広い相談に対応しています。

今回は、自然災害に対する備えのポイントについて寄稿いたしました。ぜひ参考にいただき、貴社の災害対策にお役立てください。



刈谷モノづくり大学専門家  
BCP策定相談  
佐久間 和象 氏

## 1 「この瞬間」に大規模災害が起こったら

会社・店舗が営業時間中の今、「この瞬間」に南海トラフ巨大地震が発生したとします。刈谷市の広い範囲が震度6強から震度7の揺れに襲われます。多くの建物が損傷・倒壊し、さらには同時多発的に火災が発生し、広範囲に延焼する恐れがあります。

衣浦湾に繋がる猿渡川や逢妻川流域などには、2m～5m程度の津波が襲来する恐れもあります。市内の幅広い地域で液状化が発生し、様々なライフラインに多大な影響を与えるでしょう。（※1）

こうした中、刈谷市内を管轄する消防署で保有する救急車は4台です。（※2）人員はもちろんのこと、その他の消防関係の車両・設備にも限りがあります。道路・鉄道交通網は麻痺している可能性が高いです。

事業所で発生する従業員の怪我や火災などに、公的な救助・消火活動が迅速に来ることはほとんど無いと考えたほうが良いでしょう。電気・ガス・水道は供給が停止する可能性が高いです。トイレもちろん使えません。発災直後のみならず、その後一定期間は厳しい状況が続くでしょう。

さて、このような状況下で、あなたやあなたの会社の従業員は、どのような事態に直面することになるのでしょうか。

災害は地震だけではなく、大雨や台風もあります。実際にここ何年かの間に、大雨や台風で大きな被害を受けた地域が県内にも複数あります。

※1…「刈谷市地震ハザードマップ」をもとに南海トラフ巨大地震発生時に想定される被害を記載。

※2…衣浦東部広域連合消防局 消防年報令和5年度版「消防車両の配置状況」より。

## 2 「想定外」は通用しない。だからこそ問われる事業者としての覚悟と取り組み

「想定外の大規模災害が起こった。」「まさかこの地域でこんなことが起こるとは。」これまで、大規模災害が起こった時に、被災者の方々や様々なメディアを通して、このような論調で災害が語られることも少なくありませんでした。

しかし、全くの「想定外」だったのでしょうか。本当に「まさか」だったのでしょうか。例えば、ここ数年内に大きな被害をもたらした災害を幾つか振り返ってみると、その災害が起こる前から、実は自治体のハザードマップ等によって、まさにその地域でその災害による被害が想定されていた、というケースがいくつもあります。

現在、日本全国の多くの自治体が、ハザードマップや防災マップなどを作成し、住民誰もがアクセスできるよう整備しています。



地震、津波、洪水、高潮、土砂災害などのハザードごとに詳細に作成している自治体も多く、その中で、予測される被害の状況のみならず、指定避難所・避難場所などをはじめ様々な情報が掲載・周知されています。刈谷市も同様です。国・県レベルから情報発信されている場合もあります。

様々な災害に関して、これだけ多くの情報発信がなされている中で、全くの「想定外」と言い得る余地は、むしろ小さいのではないのでしょうか。

だからこそ、事業者としての責任は、非常に重いのです。「想定外」と言い切れないということは、すなわち、その災害に対して事業者が平時からどのような準備をしてきたかが強く問われることになるからです。

これから取り組みを進める事業者であれば、例えば、下記1～4の事項を最初の一步として、順番に検討してみてもいかがでしょうか。なお、業種・業態、人員や規模、取引先との関係性、所在地の地理的状況など、事業者ごとの状況により検討すべき項目・内容は異なるため、絶対的なものではなく、あくまでも参考として活用ください。

## 第一歩としての取り組み例

### (1) 自然災害等の想定

- ▶ 会社関係者の人命確保や事業継続に関する内容を検討するための大前提です。
- ▶ 事業所所在地やその周辺(状況によっては取引先所在地など)でどのような自然災害が想定され、その自然災害によりどのような現象(例:倒壊、火災、津波など)が発生すると考えられるのか具体的にイメージしてみましょう。
- ▶ さらに、それらが従業員に与える影響、設備・機械等に与える影響など、個別に影響をイメージしてみましょう。

### (2) 体制整備

- ▶ 平時および災害発生時の体制や役割を決めておきましょう。いわゆる「対策本部」的な組織(機能)をつくるイメージです。
- ▶ どのような事態になったらその組織を立ち上げるのか、まで検討し周知しておきましょう。

### (3) 人命確保対策

- ▶ 事業継続の第一歩は会社関係者の命を守ることです。
- ▶ 各種想定を踏まえたうえで、避難計画や安否確認の方法などを明確にしておきましょう。

### (4) 平時の運用(教育・訓練・改善)

- ▶ ここで紹介しているのは最小限の内容です。これらを検討して終わりではなく、その後も不断の取り組みとして継続していくことが重要です。
- ▶ そのために、これらを更新し、さらには検討項目を拡充していくための、また計画した内容を従業員に教育・訓練していくための運用方法やスケジュール(改善会議や訓練をいつ行うのか等)をあらかじめ決めることで、取り組みの継続化を図ります。

## 3 刈谷商工会議所のセミナー・制度を活用し、災害対策の一步を踏み出しましょう!

災害対策に取り組まなければならないと考えている事業者は多いと思いますが、実際に一步を踏み出すのは簡単ではありません。だからこそ、これまで以上に災害発生時やその後の具体的なイメージを喚起し、対策を強力に推し進める必要があります。

まずは、刈谷商工会議所のセミナーや専門家派遣制度を活用して、災害対策の第一歩を踏み出しましょう!



**9/12自然災害と事業者対応セミナー**の申込はこちら



**刈谷モノづくり大学専門家派遣制度**の詳細はこちら



# 今年も最低賃金が大幅に引き上げられる予定です!

～ 引き上げ前に「業務改善助成金」を活用すると大変有効です! ～

愛知県地方最低賃金審議会は、2024年度の愛知県最低賃金を時給1,077円に引き上げるよう愛知労働局に答申しました。引き上げ幅は50円で、2年連続で過去最大の引き上げが予定されています（8月末現在）。

業務改善助成金は、事業場内の最低賃金を一定額以上引き上げると同時に、生産性向上に役立つ設備投資（例：POSレジシステム、食器洗い乾燥機、リフト付き福祉車両等）を行う場合、その費用の一部（最大600万円）を助成する制度です。最低賃金の改定が予定される10月より前にこの助成金を活用することで、賃金引き上げの影響を軽減しつつ、事業の効率化を進めることができます。（最低賃金が引き上げられた後に業務改善助成金を利用する場合、引き上げ後の最低賃金からさらに事業所内の最低賃金を上げる必要があります）

なお、令和6年4月の申請件数は前年同月比で3.5倍に増加しており、予算上限に達すると申請受付が早期終了する可能性があります。助成金を利用したいと考えている場合は、早めの申請をご検討ください。

## 対象となる事業者

- 中小企業・小規模事業者であること
- 申請する事業場内で最も低い時間給が1,027円以上1,077円以下であること
- 解雇、賃金引き下げなどの不交付事由がないこと

## 支援内容

設備投資などに要する費用に助成率を乗じた金額を助成上限額の範囲内で支給します。  
(例) 20万円のPOSシステムを購入した場合  
支給額: 20万円×3/4 = 15万円

## 各業種おける生産性向上設備導入例

### 建設業

- ・ 新型クレーンの導入
- ・ 新型ボーリングマシンの導入
- ・ コンクリートカッターの導入
- ・ ステンレス製型枠の導入
- ・ 施工管理システムの導入
- ・ 建築見積システムの導入
- ・ 監視カメラの導入



### 製造業

- ・ フォークリフトの導入
- ・ 梱包機の導入
- ・ 充填機の導入
- ・ 新型加工機械の導入
- ・ デジタル検査機の導入
- ・ 洗浄機の導入
- ・ ベルトコンベアの導入



企業法務に特化した法律事務所



弁護士法人  
花井・佐竹法律事務所  
Hanai & Satake LPC

代表弁護士 花井 淳

〒448-0011 刈谷市築地町1丁目10番地1  
TEL 0566-91-6530 HP <https://hanailaw.jp>  
(愛知県弁護士会所属)

## 手続・相談

労働保険・社会保険の書類作成  
給料計算、就業規則の作成  
人事・労務に関する相談  
事業主、一人親方等の労災加入  
紛争解決手続代理業務

特定社会保険労務士

吉浦経営労務事務所

労働保険事務組合

愛和経営労務協会

〒448-0813 刈谷市小垣江町中伊勢山10-1  
☎ (0566) 24-1483 (代)  
<https://www.yoshiura-keiei.com>

金融支援 経営支援 で

地域事業者の  
みなさまをサポート!

資金繰りのこと・経営のことなど  
お気軽にご相談ください!



相談は無料です!

0120-454-754



AICHI GUARANTEE  
愛知県信用保証協会

## 運送業

- デジタル式運行記録計(デジタルタコグラフ)の導入
- 貨物積み下ろし予約システムの導入
- フォークリフトの導入
- 洗浄機の導入
- 特殊用途自動車の導入
- タブレットの導入



## 小売業

- POSレジシステムの導入
- バーコードリーダー商品管理システムの導入
- ラベルプリンターの導入
- 自動釣銭機の導入
- 顧客管理システムの導入



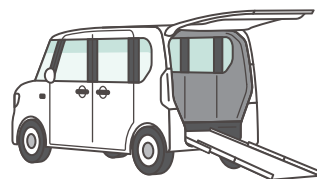
## 飲食業

- 配膳ロボットの導入
- セルフオーダーシステムの導入
- POSレジシステムの導入
- 食器洗浄機の導入
- 業務用全自動炊飯器の導入
- 全自動製氷機の導入
- 自動ゆで麺機の導入
- 券売機の導入



## 社会福祉業

- リフト付き福祉車両の導入
- パワーアシストスーツの導入
- 見守りセンサーの導入
- タブレットの導入
- インターカム(相互通信式構内電話)の導入



詳しくは、当会報の折込チラシ(令和6年度業務改善助成金のご案内)をご覧ください。

【問合せ先】 業務改善助成金コールセンター TEL 0120-366-440

【交付申請書等の提出について】 愛知労働局雇用環境・均等部企画課 TEL 052-857-0313

本助成金の申請手続等のご相談は、当所専門家派遣制度「刈谷モノづくり大学」をご活用頂けます。



詳しくはこちら

笑顔があふれだす



こうしん介護タクシー

0120-47-1148

株式会社 弘伸運輸

〒448-0031

刈谷市東新町5丁目209番地

LAP ISO 教育コンサルティング  
Lead Auditor Project Team エルエーピー

IATF16949,ISO9001&ISO14001  
各種セミナー

- ◇大好評開催中!
- ◇刈谷商工会議所会員様には特別価格でご案内中!!
- ◇詳しくは



お陰様で30周年

www.lapj.co.jp

## 刈谷銀行協会

愛知豊西碧岡 鐵鐵鐵鐵鐵鐵鐵鐵鐵鐵  
知多田尾海崎京中愛名百十三三  
真信信信信信 都京知古五六井菱  
中央信用信用信用 銀銀銀銀銀銀  
信用組合 銀行行行行行行行行行  
刈谷谷谷谷谷谷谷谷谷谷谷谷谷  
支支支支支支支支支支支支支支  
店店店店店店店店店店店店店店

9月は価格交渉  
促進月間です。

## この機会に『パートナーシップ構築宣言』に登録してみませんか

政府では、価格交渉が頻繁に行われる時期である3月と9月を「価格交渉促進月間」と定め、発注・受注企業の価格交渉・価格転嫁を促進しています。

商工会議所では、中小企業・小規模事業者が価格交渉・価格転嫁を行いやすくするため、「パートナーシップ構築宣言」への登録を推進しています。

今こそ、発注企業・受注企業ともにサプライチェーン全体で積極的に価格交渉・価格転嫁を行いましょう。

価格交渉・価格転嫁についてのご相談は、当所専門家派遣制度「刈谷モノづくり大学」をご活用頂けます。

詳しくはこちら→

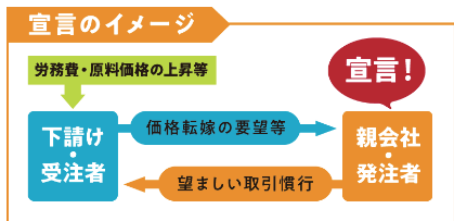


### パートナーシップ構築宣言とは

企業規模の大小に関わらず、企業が「発注者」の立場で自社の取引方針を宣言する取組みです。企業は代表者の名前で、「サプライチェーン全体の共存共栄と新たな連携（企業間連携、IT実装支援、専門人材マッチング、グリーン調達等）」「振興基準の遵守」等に重点的に取組むことを宣言します。

### メリット・効果

- 「宣言」が公式ポータルサイト※に掲載・公表されます  
中小企業庁のニュースリリースにも掲載されます（不定期）。  
※（公財）全国中小企業振興機関協会の運営サイト
- 宣言企業は「ロゴマーク」を使うことができます  
名刺にロゴマークを入れて、取引先との共存共栄の関係を築こうとする会社（ホワイト企業）であることをアピールできます。
- 一部の補助金で加点措置が受けられます  
「ものづくり等補助金」や「省エネ補助金」等で加点措置が受けられます。
- 「宣言」の取組みを実践することでSDGsも同時達成することになります  
※登録方法や取組事例などの詳細は、パートナーシップ構築宣言ポータルサイトをご覧ください。



詳しくはこちら

守り抜くひたむきさ、変えていくしなやかさ。  
すべては豊かな未来のために。



# KAKUBUN

20th ANNIVERSARY

角文株式会社 愛知県刈谷市泉田町古和井1番地  
TEL 0566-22-1811 FAX 22-1180  
www.kakubun.com

## 会社を守る 就業規則の作成



労働の法律  
無料相談会  
実施中！

第2・4土曜日  
AM9:30~12:00

社会保険労務士 岩月剛史

お問合せは **0566-52-1002**

つばさ人事労務  
〒444-1336  
高浜市呉竹町 6-2-26  
タウンハイム柴林103号

「つばさ人事労務」で  
ネット検索してください

## 刈谷ケアサービス



デイサービス  
居宅介護支援  
短期入所生活介護  
認知症デイサービス


令和4年事業所拡大移転につき  
リニューアルオープン

**〈TEL 0566-61-2833〉**

お気軽にご連絡お待ちしております

刈谷市小垣江町永田 123-1 番地  
E-MAIL: kea-sakura@solid.ocn.ne.jp  
HP: http://www.kariya-sakura.jp

法人会は、情報基地です。



公益社団法人  
**刈谷法人会 刈谷支部**

〒448-0843 刈谷市新栄町3-26  
(刈谷商工会議所内)  
TEL (0566)21-0370

## お客様のビジネスをサポート

- インターネット接続サービス
- 防犯・災害対策サービス
- 拠点間接続サービス
- 映像・動画系サービス
- データセンター・クラウドサービス

ビジネスの明日をつなぐ

# キャッチ ビジネス ONE

お問い合わせ **0120-2-39391** 株式会社キャッチネットワーク  
刈谷市野田町大ヒコ1番地



# 会員の広場



## 草刈りと駐車場等の高圧洗浄は「グリーンサポートセンター」にお任せ下さい!

グリーンサポートセンターは、庭、畑などの草刈りと駐車場の高圧洗浄の専門サービスを行っています。

個人宅向けには、お住まいを美しく保つためのサービスを提供しています。忙しい日常で手が回らない庭の手入れや駐車場の頑固な汚れも、スピーディーかつ丁寧に解決します。

企業向けには、オフィスや施設の外観を清潔に保ち、お客様への印象を向上させるサービスを提供しています。当社代表が見積もりから施工まで迅速かつ確実に対応し、職場環境の美化に貢献します。まずはお気軽にご相談ください。



## グリーンサポートセンター (Y's Studio 環境事業部) [代表] 近藤 義人

<https://greengreengreen.hp.peraichi.com/>



住 所 刈谷市今川町4-703

定休日 不定休

T E L 090-6585-6581

駐車場 なし

営業時間 9:00~17:00

## ファミリー向けのSNS集客をサポートする「B-time株式会社」

店舗の集客に困っていませんか。新聞折込チラシ、チラシのポスティング、地域情報誌などの掲載を通じて集客を図っても、あまり効果が上げられていないなどの声をよく聞きます。

当社は、Instagramでファミリー向けアカウントとして、愛知県内最大級のフォロワー数(2024年7月現在で8.2万人)を有します。ファミリーや子供向けのタイアップ投稿により、集客に大きな効果を得ています。これまでに、カフェや写真館、ハウスメーカーなどからオーダーを頂いております。

今後、ファミリーや子供をターゲットとして集客を検討している方は、ぜひ一度、Instagramを活用した集客をおすすめします。ぜひ、お気軽に当社にお問合せください。



## B-time株式会社 [代表取締役] 宮川 大輝

[https://www.instagram.com/sae\\_0606/](https://www.instagram.com/sae_0606/)



住 所 刈谷市小垣江町石ノ戸26-1

定休日 なし

メー ル b\_time\_0606@yahoo.co.jp

駐車場 2台

営業時間 9:00~21:00

「会員の広場」に掲載する会員事業所を募集しています。

ご希望の方は右記QRコード(申込フォーム)または下記URLより掲載条件を確認の上、お申込みください。

刈谷商工会議所 TEL 0566-21-0370 URL <https://forms.gle/wP57m5mSBScXp7iP8>



# 2024年7月の景気動向調査

日本商工会議所  
LOBO (早期景気観測) 調査

## 全国値判断

- 業況DIは、消費低迷の中、コスト増継続で横ばい
- 先行きは、消費拡大の見通し立たず、慎重な見方

### 全産業合計の業況DIは、

▲16.3 (前月比▲0.1ポイント)

製造業は、物価高により企業の設備投資意欲に弱さが見え、機械器具関係を中心に悪化した。小売業・サービス業は、堅調なインバウンド需要が下支えするものの、長引く物価高による消費者の購買意欲の低下で力強さを欠いている。また、卸売業でも日用品や飲食品関係の需要減で弱含みとなっている。建設業では、公共工事の下支えで改善を示すも、人手不足やコスト増等の重荷は継続している。原材料価格が高止まりする中、激変緩和措置の終了や円安基調で、コスト負担増は継続している。また、日経平均株価は最高値を記録したものの、中小企業は価格転嫁等で恩恵を十分に享受できておらず、業況は足踏み状態となった。

### 先行き見通しDIは、

▲15.4 (今月比+0.9ポイント)

定額減税や酷暑乗り切り緊急支援等による可処分所得の増加に加え、夏休み需要やイベント等による個人消費の拡大が期待される。

一方、長引く物価高で購買意欲が低迷する中、輸送費や人件費の上昇、電気代の高騰等、コスト増は続いている。価格転嫁や人材確保等の課題も山積する中、抜本的な消費拡大の見通しは立たず、先行きは慎重な見方が続く。

#### ※DI値(景気判断指数)について

DI値は、業況・売上・採算などの各項目について、判断の状況を示す。売上高などの実数値の上昇率を示すものではなく、強気・弱気などの景況感の相対的な広がり意味する。DI=(増加・好転などの回答割合)-(減少・悪化などの回答割合) 業況=好転-悪化

## 刈谷市の業況・企業の声 (産業別概況)



### 全産業 ▲8.8 (前年同月比)

全産業合計の業況DIは、全国は▲16.3(前月比-0.1ポイント)とほぼ横ばい、刈谷は▲8.8(前月比+12.1ポイント)と改善した。

### 製造業 ▲38.9 (前年同月比)

円安と物価高による様々なコストの増加、買い控えによる販売低迷を受け、業況は悪化。(木製品製造業)試作の受注量が減少しているため、業況は悪化。(輸送用機械器具製造業)物流・原料コストアップ分の値上げを進めているが、未だ不十分である。(化学製品製造業)

### サービス業 15.0 (前年同月比)

自動車メーカーの認証不正問題により手痛い影響を受けている。(一般貨物自動車運送業)輸送単価上昇分の価格転嫁が順調のため、業況は好転している。(一般貨物自動車運送業)

### 小売業 ▲12.5 (前年同月比)

消費者の買い控え疲れが出てきており、まだ余裕のある消費者の消費が回復した。しかし、一部だけではなく全体の消費が増えていかなければ先行きは悪化していく見通し。(呉服・服地・寝具小売業)商品の値引率を下げることができず、仕方なくそのままの値引きで販売している。コスト上昇分だけ利益を減らしている状況。(家具・建具・畳小売業)

### 建設業 0.0 (前年同月比)

### 卸売業 ▲10.0 (前年同月比)

多少の業務改善ではコスト増に追いついておらず、大きな改善が必要だと感じているが、大きい投資を行うにも抵抗を感じている。(米穀類卸売業)受注量は改善しつつあるが、仕入単価の上昇により採算面はやや悪化。(他に分類されない卸売業)

○調査期間:2024年7月16日~22日 (刈谷回答数) 建設業:12 製造業:18 卸売業:10 小売業:8 サービス業:20

**株式会社 だるま**  
住所: 愛知県刈谷市寿町3丁目206番地  
電話: 0566-23-6789

高圧 特高 動力 家庭  
**電気料金削減**  
地元企業様向け訪問相談受付中  
大手総合エネルギー企業2社との100年以上の取引実績と2社への相見積・比較により大幅なコスト削減を実現します  
他社新電力からの乗り換えも自信があります  
他社切替の契約書(契約期間・違約金)確認もご相談ください  
**まずはご相談ください**  
TEL (0566) 23-5835 (担当: 小原)  
ENEOS 太田商事株式会社  
<ENEOS株式会社特約店>  
泉石油株式会社  
<出光興産特販店>

働き方を変える!  
**カエル仕事 Youtube**  
早く仕事を片付けて帰る! 本来あるべき自分に還る!  
働き方のヒントが満載!!  
特定社会保険労務士・ITコーディネーター 加藤高義が新しい時代に向けた働き方情報をお届け  
**社会保険労務士法人グッド労務**  
事務所: 刈谷市半城中町3丁目17番11号  
TEL.0566-24-3948 FAX.0566-24-3762  
goodromu1@katch.ne.jp  
HP <https://www.goodromu21.jp>



### 議員 鈴木 光一 氏 逝去される

当所 議員の鈴木 光一 氏 (有限会社ひふみ 会長) が去る7月23日にご逝去されました。享年71歳。ここに謹んで哀悼の意を表し、ご冥福をお祈り申し上げます。

【経歴】 令和4年11月～議員

## 令和6年8月 会議所の主な活動報告

開催日	事業名	開催場所
6日(火)	かりや商科大学「一級和菓子職人直伝！子供も喜ぶ和菓子講座」	刈谷市総合文化センター
	税務個別相談会	刈谷商工会議所
21日(水)	メッセナゴヤ2024共同出展事業者向け個別相談会	刈谷商工会議所
	日本政策金融公庫移動相談	刈谷商工会議所
29日(木)	中小・小規模事業者のための価格交渉・価格転嫁ポイント解説セミナー	刈谷商工会議所

## 令和6年9月 会議所の主な催し

開催日	事業名	開催場所
10日(火)	～年収の壁・支援強化パッケージ～ 「賃上げに取り組む企業への公的支援策」セミナー	刈谷商工会議所
	愛知県信用保証協会移動相談	刈谷商工会議所
13日(金)	理工系大学教授等との情報交換会	刈谷市産業振興センター
18日(水)	日本政策金融公庫移動相談	刈谷商工会議所
24日(火)	かりや商科大学「悪徳業者にだまされない！外壁・屋根の点検を学ぶ講座」	刈谷商工会議所
27日(金)	かりや商科大学「家庭介護をもっと楽に！介護の現場で役立つ技術講座」	刈谷商工会議所

## 新入会員のご紹介 ご入会ありがとうございます。

(敬称略)

事業所名	所在地	代表者名	営業内容
(株)AZ	一ツ木町	太場 一彦	建築工事業
(株)レクスト	東境町	中西 竜之助	上下水道工事、キッチンカーでの販売
(有)藤田電気商会	池田町	滝澤 知秀	建設業
China Dining パオ寅	大正町	塚田 亘	飲食業

(令和6年7月1日～7月31日入会分)

**税理士法人笠松・植松&パートナーズ**

**私たちは企業参謀をめざします**

新規開業(会社設立または個人青色申告)の悩み解決 since1965  
 簡単出納帳入力クラウド上で月額800円より!!  
 相続対策 まずは現実を知ることから  
 税務関係書類作成・提出の心配から解放

〒444-1305 高浜市神明町 2-5-17  
 TEL 0566-53-7881 FAX 0566-54-2055  
<https://www.kasamatsu.gr.jp>

**印鑑 2本目半額**

全国300店舗の実績! **はんこ屋21**

刈谷日高店限定 詳しくは店頭まで!

1本目が5,500円以上の個人用印鑑  
 法人用印鑑、手彫り・手仕上げ印鑑、石材、子タン、セール商品は除きます  
 2本目さらに3本目も **刈谷日高店限定**

**半額 半額**

TEL 0566-62-6102  
 〒448-0037 刈谷市高倉町2-701  
 【刈谷高倉簡易郵便局駐車場内】

地域最速に挑戦 印鑑名刺 即日時間仕上げ!

カリヤ **ボクシング** ジム

①選手コース ②マスボクシングコース

- ◆沖縄空手 ◆自成道空手
- ◆護身術 功朗法 ◆合気道
- ◆キックボクシング ◆総合格闘技
- ◆子供空手教室

●月～金 PM5:00～10:00  
 ●土 PM4:00～ 9:00  
 ●日 AM11:00～PM2:00

お問い合わせ **Tel (0566)21-2136**

刈谷市広小路6-84-10(刈谷市駅 徒歩4分)

# 今後の講習会・相談会開催のご案内

講習会・相談会の詳細はこちら▶



## 講習会・相談会 (受講・相談無料)



### 今年の年末調整に向けて 所得税「定額減税」の実務と留意点解説セミナー

11月12日(火)

定額減税の概要の確認や今年の年末調整に向けて定額減税の対象者となる条件・減税額の計算方法、給与支払者が行うべき事務手続きの詳細、源泉徴収票への表示方法等の必要な知識、定額減税の対象外となった方への調整給付などについて学ぶことができます。

- 時間 14時～16時
- 講師 榊原税務労務会計事務所 代表 税理士 榊原 大志 氏
- 会場 刈谷商工会議所 2階会議室またはオンライン
- 対象者 中小・小規模事業者
- 申込 右記QRコードまたは<https://forms.gle/sZjWl9ivQRBArJA7>



申込QR



### 【税を考える週間協賛行事】 「税」について考える日 ①税務署講演会 ②税務相談会

11月12日(火)

(税務署講演会)「確定申告の注意すべき事項」  
令和6年度の主な税制改正の内容や決算書・確定申告書を作成する際の誤りやすい事例について学ぶことができます。

- 時間 10時～11時
- 講師 刈谷税務署 個人課税第一部門 統括国税調査官 岩本 卓士 氏
- 会場 刈谷商工会議所 2階会議室
- 申込 右記QRコードまたは<https://forms.gle/w8mVvbuydFFgzCBK8>



申込QR

(なんでも税務相談会)  
所得税や相続税、消費税など様々な税についてご相談いただけます。  
(例) 所得税の確定申告や年末調整、新築・建替え・リフォームなどに関する税金、相続税の対策などについて

- 時間 【午前の部】10時～12時 【午後の部】13時～16時 [相談時間/お一人30分]
- 会場 刈谷商工会議所 2階会議室
- 相談員 東海税理士会刈谷支部税理士
- 申込 TEL:0566-21-0370にて申込ください。

【申込・問合せ先】 刈谷商工会議所 TEL:0566-21-0370

21

## CENTURY 21

不動産仲介業  
売却・買取 土地 戸建 マンションなど

地域に密着  
みかわライフ

TEL(0566)25-3471

センチュリー21の加盟店は、すべて独立・自営です。

### 会計・税務のトータルサポート みどり経営グループ

代表社員税理士 天野卓男

#### 資金繰り応援団

資金繰りの改善をお手伝いするとともに  
黒字経営の支援を行います。

#### 税理士法人 みどり経営

相続・事業承継・創業支援 etc お気軽にご相談下さい

刈谷市幸町2-3-3  
電話 0566-23-3240 FAX 0566-22-9544  
URL:<http://www.midori-keiei.com>

みどり経営グループが運営するYouTubeチャンネル開設いたしました

YouTube みどり経営チャンネル

100歳の木を使うなら、  
その年輪にふさわしい  
家具をつくりたい。

## カリモク家具

### カリモク家具株式会社

知多郡東浦町大字藤江字皆栄町108番地  
TEL 0562-83-1111 (代)

<https://www.karimoku.co.jp>



活用ガイド

