

主に刈谷市に拠点を置く中小企業のうち、店舗や企業の経営者、責任者、創業者の方にご利用いただけます。
相談は無料、業種も問いません。まずはお気軽にお問い合わせください。

1

お問い合わせ(事前確認)

まずはお電話またはメールにてお問い合わせください。
簡単にご要望や相談内容等のヒアリング、要件の確認等を行います。

2

お申込み

上記にて内容確認後、申込フォームにアクセスの上、必要事項を記入(入力)しお申込みください。
※紙面によりお申込みされたい方は、所定の「専門家派遣申込書」を利用しお申込みください。
(申込書は刈谷商工会議所HPからもダウンロードできます。FAX送信後、到着確認の連絡をお願いします。)



申込フォーム

3

派遣調整

専門家派遣の申込み内容から専門家を選定し派遣の日程調整を行います。
当所の経営指導員が事業所状況などを随時確認し必要に応じてヒアリングやアドバイス等を行うこともあります。
※相談内容によってはご希望に添えない場合もありますので予めご了承ください。

4

専門家派遣支援

専門家を派遣し、課題の解決・提案に向けて直接指導します。
アドバイスを踏まえた課題への取り組みと進捗確認、新たな課題探索など、継続支援を行うこともできます。
(ただし、一年度あたり同一専門家の派遣は上限3回までとします。)

研修
無料

専門家による社内研修にも対応しています。

従業員を育成し、組織としての強みと持てる力を最大限に発揮しましょう!

研修テーマ例

経営

- 経営革新(改善)策定研修
- リーダーシップ養成研修
- 経営戦略構築研修
- 財務体質分析研修
- 海外事業への新規参入

法務

- 働き方改革関連法の理解
- 職場のハラスメント対策
- クレーム対応の留意点
- 知的財産権の基礎
- 外国人雇用の知識と実務
- 中国・アジアでの紛争、トラブル
- BCP策定研修

生産・安全

- 製造現場のヒューマンエラー
- 原価管理と価格交渉
- 提案制度により社内活性化
- 自社技術の発掘研修
- 職長安全衛生責任者教育
- 感電・高所特別研修
- フルハーネス安全带使用特別教育

営業・その他

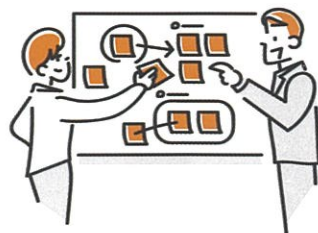
- 接客サービス強化研修
- SNS・WEBメディア活用



経営計画の
策定支援も
お任せください!

策定支援を行っている計画書の例

- 創業計画 ● 事業継承計画 ● 各種補助金
- 事業継続力強化計画 (地震・水害等のリスクに備える)
- 経営革新計画 ● 収支計画/資金繰り計画



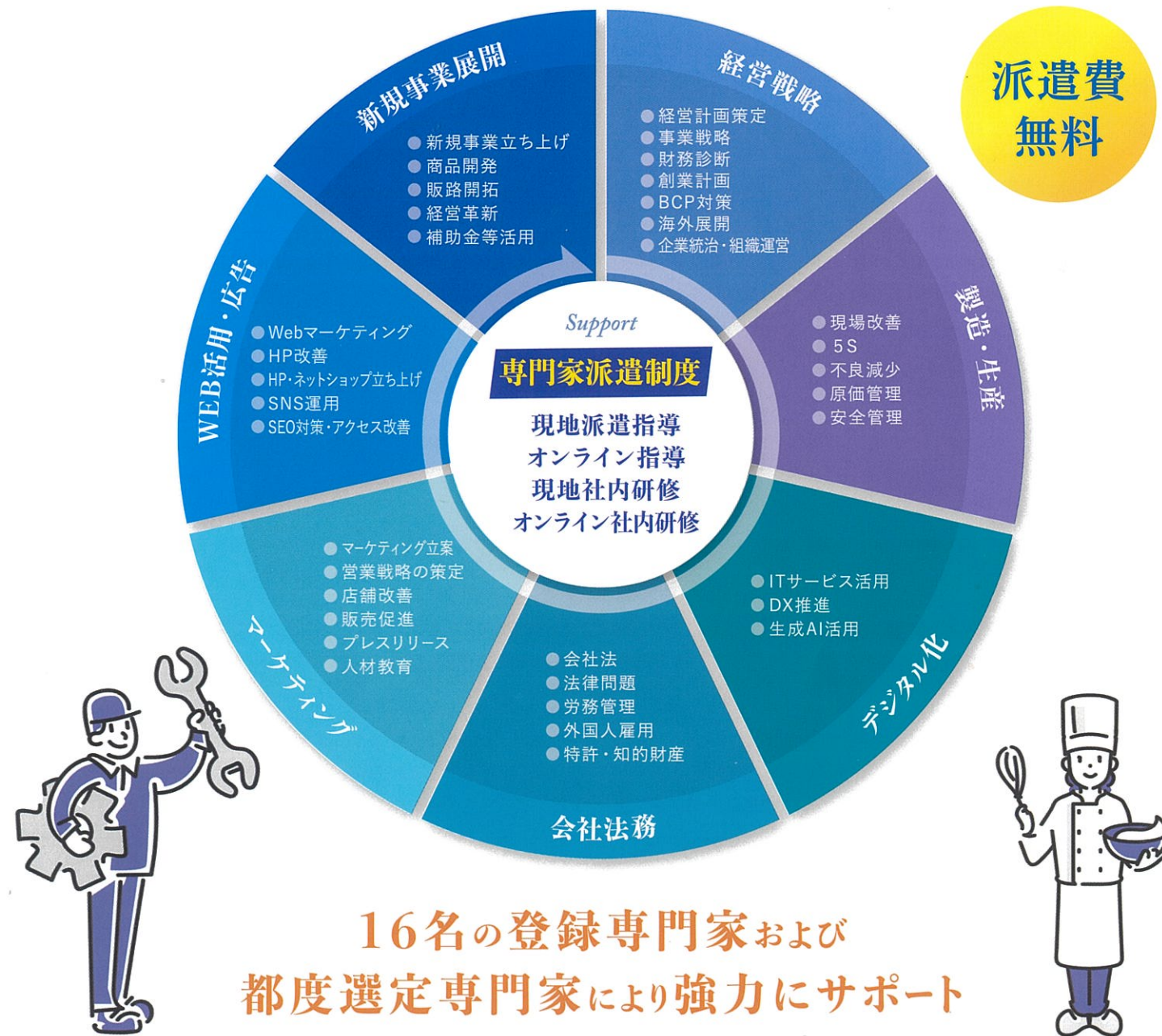
2025年4月スタート

中小企業・小規模事業者のための専門家派遣制度

ビジネスサポート刈谷

Business Support Kariya

派遣費
無料



16名の登録専門家および
都度選定専門家により強力にサポート

本事業の対象者 以下のいずれかに該当する方が対象となります。

申込方法 **完全予約制**

- 1 刈谷市内に本社、工場等拠点が ある中小企業・小規模事業者等
(中小企業・小規模事業者の定義は、中小企業基本法に規定する範囲とします。)
※但し、刈谷商工会議所会員事業所の方に限り、市外の事業所の方もお申込みできます。
※業種は問いません。
- 2 刈谷市内において新たに事業を開始しようとする方

専門家は事務局に常駐していません。
専門家派遣は**事前申込**を
お願いいたします。



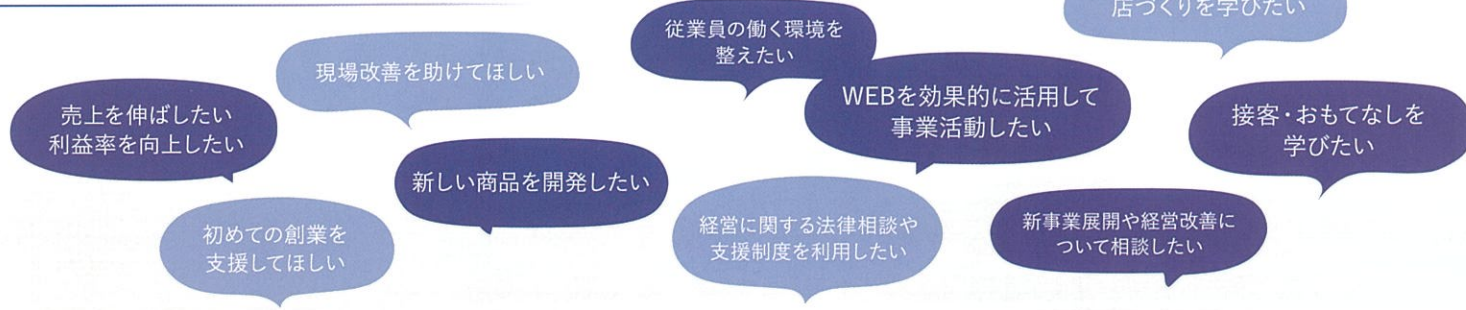
申込フォーム ▶

窓口 **ビジネスサポート刈谷事務局** まずは刈谷商工会議所の「経営指導員」がお話を伺います。
相談受付 平日 8:30 - 17:30 定休日/土・日・祝日、12月29日~1月3日
電話 0566-21-0370(代) 「ビジネスサポート刈谷の相談」とお伝えください。
メール kcci1@kariya-cci.or.jp

中小企業の身近な経営相談所
刈谷商工会議所
〒448-8503 愛知県刈谷市新栄町3丁目26
TEL 0566-21-0370 / FAX 0566-24-6049
https://kariya-cci.or.jp/ 刈谷商工会議所

ビジネスサポート刈谷は、商業・サービス・製造業などの「稼ぐ力」を応援します！

こんな悩みはありませんか？



相談無料

その困りごと、各分野の専門家がアドバイスします！

各分野で経験豊富な専門家を直接企業に派遣し、経営の向上や事業活動をサポートします。

常任エキスパート

16名のエキスパートが在籍しています。

経営計画策定、財務体質改善、創業支援

中小企業診断士

かみや まさひと
神谷 正仁 氏

1988年の診断士登録以降、長年にわたり企業支援の第一線で活躍。中小企業大学校で経営者や管理者研修・診断士養成課程講師も務める。

新製品開発、新事業展開、経営革新

セラミックメーカー出身 / 元名古屋工業大学客員教授 / 名古屋市立大学特任教授等公職歴任

こんどう くにはる
近藤 邦治 氏

モノづくりの研究開発・設計～販売、購買の経験を活かして支援を展開。産学官連携による中堅・中小の新規事業創出支援で多数の実績。

就業規則・給与規程、労働法制、労務トラブル、雇用助成金

特定社会保険労務士 / 年金マスター / ファイナンシャルプランナー

おおみ なおこ
大参 直子 氏

人事・労務管理から従業員・経営者のライフデザインまで幅広い実力派労務士。また助成金受給支援も豊富で労務問題の相談も多く寄せられている。

製造現場のマネジメント、5S、生産管理、社員教育

トヨタ系メーカー出身 / 品質管理・工場管理アドバイザー

みずの ただお
水野 忠男 氏

42年間トヨタ系企業で生産管理、品質管理、TPS現場管理を経験、部長職など歴任。独立後はこれら現場管理手法や海外含む幅広い人材育成に注力。

会社設立、定款や契約書見直し、登記、財産承継

司法書士 / 土地家屋調査士 / 行政書士

みやた ゆきやす
宮田 幸泰 氏

会社法に関する事項(株主総会・取締役会運営、定款・株主名簿、設立・増資・合併等)から不動産売買・契約、承継(相続、遺言等)など幅広く相談対応。

企業法務全般、労働紛争、企業間紛争、事業再生・倒産

弁護士

はない あつし
花井 淳 氏

企業の紛争解決全般を扱うとともに、契約書作成といった予防法務にも精通。事業再生・倒産、事業承継・M&Aといった分野の経験も豊富。

支援の特徴

- 1 専門家派遣の対応できる領域(課題)がもの凄く広い
- 2 専門家ごとに相談回数は上限3回
- 3 オンラインでの相談や社内研修にも対応します
- 4 複数の専門家に相談することもできます

※予算がなくなり次第、派遣申込の受付を終了することがあります。

特許・商標・実用新案・意匠・著作権、海外展開での知財相談

弁理士

まえだ だいすけ
前田 大輔 氏

特に商標・意匠分野に精通し様々な規模・業種の企業からの調査、出願、交渉、訴訟、講演等の依頼を受け、国内や海外展開など国際的な支援にも尽力。

補助金申請、原価管理、BtoB価格交渉、展示会出展

産業機械メーカー出身 / 中小企業診断士

てるい せいいち
照井 清一 氏

前職で設計・生産技術・品質保証に従事、独立後は中小の原価計算等コンサルを展開。自社でも個別原価計算システムを開発し利益改善・価格転嫁を支援。

海外事業の組織健全化、中国ビジネスの課題解決、アジア時代の日本的経営

中国で20年超の経営と企業支援 / 中小企業診断士

こじま しょうじ
小島 庄司 氏

倒産寸前の合併企業の再建を託され中国に。以来、現地では「野戦病院」として経営の深刻課題解決を、日本では若手が主役の変革を支援。

外国人雇用相談、技能実習生・特定技能の相談

外国人労働支援アドバイザー / 中小企業組合士

はがい たくろう
羽谷 拓朗 氏

外国人技能実習生受入組合勤務。10ヵ国以上の国からの受入経験豊富で、外国人採用時の注意点や外国人社員とのトラブル解決などを広く支援。

WEBマーケティング、HP改善、SEO対策、SNS活用

中小企業診断士 / 高度情報処理技術者 / 上級ウェブ解析士

あしざわ てつや
芦沢 哲也 氏

WEB制作会社でWEBディレクターとして約10年間勤務。WEBコンサルタントとして独立後、HP制作からSEO対策・SNS活用の高い専門性で幅広く支援。

BCP策定相談、災害時の避難計画等、災害対策の社内研修

社会保険労務士

さくま かずのり
佐久間 和象 氏

丁寧な対話で事業者の実情に合った災害対策を支援。「労務」視点を交えたBCP策定、労働条件整備、南海トラフ地震臨時情報対応等に精通。

プレスリリース作成法、AI活用による広報戦略、SDGs活用PR法

フリーランス広報PR / 元石川テレビアナウンサー

おのぎ りえ
小野木 梨衣 氏

前職で生放送出演2,000回超。マスメディアに精通した知見や伝え方の手腕で事業者の思いや商品・サービスのPRポイントを引き出し、攻めの広報を支援。

産業安全、健康管理、業務改善(品質管理、3M改善)

トヨタ系メーカー出身 / 産業安全アドバイザー

ぬのめ まさひと
布目 政仁 氏

自動車製造40年で工場管理(安全、品質、原価納期、環境)を現地現物で実践。常に現場目線で、課題設定・改善はおまかせあれ!

ChatGPTなどの生成AIのビジネス活用、業務効率化支援

ChatGPTエバンジェリスト / 日本生成AI推進協会 学科長

かねむら やすひろ
兼村 泰廣 氏

元商工会議所で経営支援やIT関連サポートを幅広く担当。現在は各地支援機関で企業のIT化や業務効率化を推進し、生成AIの活用支援を行う。

テーマ別選任エキスパート

記載の専門家の対応分野にないジャンルや課題であっても都度選定により専門家を探して派遣可能です。

- 例えば
- パン屋や和菓子店が、製菓学校講師から新レシピの開発や真空包装機を使った調理品質の向上を学ぶ
 - 最寄品や買回品を扱う小売店が、販売士から陳列やPOP、店内プロモーションの改善で売上向上を図る
 - 業種・業界理解のあるその道の実業家を招聘して自社のビジネスモデルや収益性改善を抜本的に見直す





刈谷商工会議所

利子補給は、所定の要件がある上、予告なく変更される場合があります。
(詳細は担当者にお尋ねください)

(限度額は2000万円まで)

小額融資

のご相談も
OK

市役所からの
利子補給

の制度も
あります



小規模事業者のための資金調達制度

刈谷商工会議所

マル経融資

のご案内

低金利

(2.1%) ※令和7年12月1日現在

保証人不要

無担保
でOK

賃上げ特例
による利率低減
措置もあり

◀ 所定の要件があります

相談料、
手数料などは
一切不要です

「雇用人給与等支給額が2.5%以上増加する見込みがある」又は「既に増加している」事業者を対象に、貸付後2年間の利率を▲0.5%引き下げる特別制度です。
※なお、一般マル経のみに適用できます。

「小規模事業者」の要件は常時使用する従業員の数で定義されています。
●商業・サービス業(宿泊業・娯楽業を除く) ……5人以下
●サービス業のうち 宿泊業・娯楽業 ……20人以下
●製造業・その他 ……20人以下

法人・個人事業主 問わずご利用可能です！

マル経融資は市内の小規模事業者の方々の経営を応援するために、無担保・無保証人・低金利で商工会議所の推薦に基づきお申込みいただける日本政策金融公庫の融資制度です。

「マル経融資」はこんな使い方ができます！

【運転資金】

■商品や材料の仕入れに
商品ラインナップを増やす・在庫を補充するための仕入資金を確保したい、建築資材を一括購入したい

■資金繰りに
買掛金の決済資金がほしい、賃金引上げのための人件費に充てたい、原材料高騰など不確実性に備えて手元資金を厚くしたい



【設備資金】

■工場、店舗などの設備に
店舗や工場の増改築をしたい、入居者を開拓するため賃貸アパートの外壁塗装やリフォームをしたい

■機械、車両など購入に
新製品の製造機械を導入したい、省エネ性の高い設備等に更新したい、営業車両を購入または買い替えたい



等々 その他ご相談ください！

■ご相談・
お問い合わせ

刈谷商工会議所 中小企業相談所 経営支援担当

〒448-8503 刈谷市新栄町3丁目26 TEL:0566-21-0370

マル経融資は国の融資制度なので安心してご利用いただけます

小規模事業者経営改善資金(マル経融資)は商工会議所の推薦で申し込める日本政策金融公庫の融資制度です。

融資限度額	2,000万円 ※融資金額が1,500万円を超える場合は、事業計画書等の作成が必要となります。	返済期間	運転資金 10年以内 (据置期間/2年以内)	担保・保証人	不要
			設備資金 10年以内 (据置期間/2年以内)		金利 2.1% ※令和7年12月時点

- マル経融資の年利は固定金利です。お申込の金利は情勢によって変わることがありますので毎月時点の利率を必ずご確認ください。
- 利子補給は、商工会議所を通じて刈谷市より所定の要件等のもと交付されます。(但し、利子補給は同一事業者につき一度の利用に限る)

電子契約サービスのご案内

書面で取り交わしていた融資契約をWeb上で行う方法が開始されます【書面との選択制】

サービスのメリット・特徴

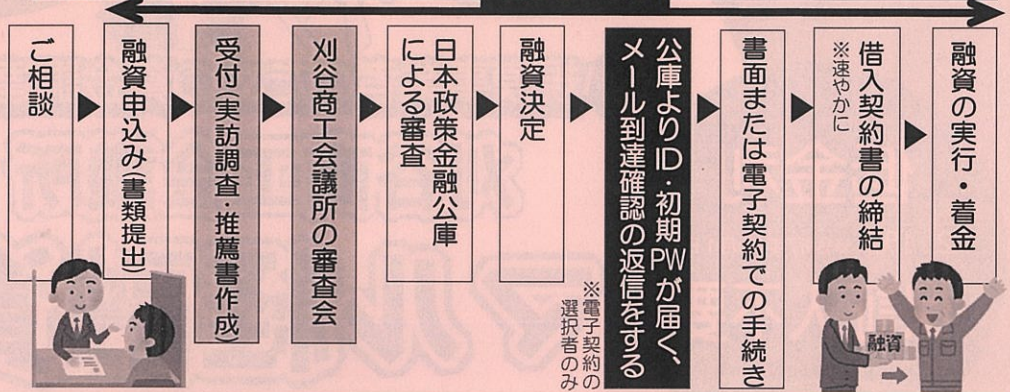
- ・契約書類の記入、押印、収入印紙が不要
- ・PCやスマホから遠隔地でも手続き可
- ・サービス利用料は無料
- ・利用時間は平日(祝日×)9~17時まで



電子契約サービスの「利用の流れ」「利用登録」「電子契約手続きの詳細」はQRコードを読み取ってご確認ください。

融資実行の流れ

およそ1か月



★お申し込み時の必要書類

※その他にも追加で書類を求める場合があります。

- 確定申告書・決算書の控え ※いずれも直近2期分
- 納税を証明できる書類 ①所得税・法人税 ②事業税 ③県・市民税 ※①~③全ての領収書(控)又は納税証明書
- 事業主又は代表者名義の土地・建物を所有する場合は不動産謄本(全部事項証明書) ※初回利用者の場合
- 履歴事項全部証明書(法人の場合のみ)
- 見積書・契約書等(設備資金の場合のみ)
- 借入推薦依頼書(所定用紙)
- 勘定科目内訳書 ※法人のみ
- 最近の試算表(決算後6か月以上経過している場合)
- 銀行等借入金明細書 ※住宅ローン等含む
- 許認可書(許認可対象業種の場合のみ)
- 消費税の領収書(控) ※課税事業者のみ



★電子契約サービスの希望の場合(追加書類)

- 電子契約利用申込書(様式1)
- (送金先口座)預金通帳の写し[表紙・見開き1頁目]
- 借入申込人又は代表者だけが利用できる「SMSの利用が可能な携帯電話」及び「メールアドレス」が必要となる。(経理担当者や家族の携帯電話番号及びメールアドレスは不可) また、法人の場合、法人と代表者で異なるメールアドレスが必要となる。

★賃上げ貸付利率特例制度の対象者(追加書類)

- 賃上げ計画書(所定様式) ※賃上げ済みの方も要提出 ※但し、要件未達成の場合、減額分の利息金額を払い戻すこととなります。

マル経融資をご利用いただける方【基本要件】

※融資の実行にあたっては審査があり、審査の結果、ご希望に沿えない場合がありますので、あらかじめご了承の上、お申込みください。

- 常時使用する従業員が **20人以下** [商業・サービス業(宿泊・娯楽業以外)の場合は **5人以下**] の法人・個人事業主。
- 商工会議所の **経営指導を6か月以上** 受けている方。(詳しくは当所にご確認ください)
- 所得税、法人税、事業税又は市県民税について納期限の到来している納税額を完納している方。
- 原則、**同一地区(刈谷市内)** で **最近1年以上**、事業を行っている方。
- 商工業者であり、かつ、**日本政策金融公庫の融資対象業種** を営んでいる方。

「詳しい内容が聞きたい」とご希望の方は、ぜひ下記の申込書に必要事項をご記入の上、お送りください。

お電話でもお受けいたします。折り返し当所の経営指導員よりご連絡し、融資の内容等について確認させていただきます。

〈このまま切らずに送信してください〉

刈谷商工会議所 中小企業相談所 行

令和 年 月 日

FAX 0566-24-6049

マル経融資 相談申込書

事業所名				WEBでの申込はこちら (その場合、FAXは不要)
所在地				
電話番号	連絡者名			
E-mail	@			

sponsored by

明治安田



キッズダンスコンテスト

会場：サブアリーナ



当日スケジュール

■チアダンス

受付 8:30 ~
開会式 9:00 ~
スタート 9:25 ~
表彰式 11:15 ~

■ストリートダンス

受付 12:30 ~
開会式 13:00 ~
スタート 13:25 ~
表彰式 15:20 ~

協力/ダンススタジオshine



sponsored by

カリ スギ薬局



運動能力 & 体力測定

会場：グリーングラウンド 人工芝

全8種目の測定をして最後にアンケートをご記入の方
先着400名様にスギ薬局から素敵なプレゼントがあります

運動能力&体力測定をして
自分に向いているスポーツ
体験をしてみましよう



知ってますか?

R5年度全国体力テスト
愛知県の小学5年生

男子 47位

女子 43位

みんなでスポーツ始めよう♪

事前予約優先
こちらから



監修/ (一社)愛知アスリート

刈谷商工会議所青年部



君が主役だ!

おリジョブズ 2026



キッズダンスコンテスト

ダンススタジオ shine
事前受付 観覧OK
sponsored by 明治安田

ふれあい
レスリング教室 (株)アイシン
当日受付

ふれあい
ラグビー教室 (株)豊田自動織機
参加賞あり 当日受付

IZUMODEN
CUP (株)ヨシダサッカースクール
観覧OK

バターゴルフ
チャレンジ 明治安田生命
参加賞あり 当日受付

アウトドア体験
竹馬など懐かしい
遊び道具がたくさん
刈谷市スカウト
指導者会
当日受付

運動能力&体力測定

事前予約優先 当日受付 先着400名
sponsored by スギ薬局

ふれあい
バドミントン教室 (株)ジェイテクト
当日受付

ふれあい
ハンドボール
シュート体験 トヨタ車体(株)
当日受付

ふれあい
サッカー教室 FC刈谷
当日受付

初級、中級者向けランバイク大会
第8回まこちゃんカップ (一社)WRF
事前受付

まあとてゲーム (公社)愛知県地建物取引業協会
景品GET!! お菓子
もれなく
プレゼント

大きなシャボン玉体験
どれだけ大きなシャボン玉を
たくさん作れるかな? 元町おもちゃ工房
当日受付

謎解きイベント

当日受付 先着300名
お葬式を家族のものに。
家族葬のファミーユ

ふれあいバレエ教室 (株)デンソー
ふれあいバスケット教室
参加賞あり 当日受付

ふれあい
ローイング体験 トヨタ紡織(株)
当日受付

トヨタグループ 合同企画
トヨタグループ スタンプラリー
参加賞あり

車いす / ボッチャ体験 WAFCA
車いすに乗って
いろいろなチャレンジをしよう
当日受付

約30台のキッチンカーが大集合!
おいしい楽しい
ワクワク時間を
お楽しみください

入場 無料

2026年1月31日(土)
9:00 ~ 16:00
in 刈谷市総合運動公園

コンテンツ申し込み
詳細はコチラから



カリフェスHP

主催 / 刈谷商工会議所青年部
後援 / 刈谷市 刈谷市教育委員会 刈谷商工会議所
協賛 / (株)スギ薬局 明治安田生命 (株)家族葬のファミーユ (順不同)
協力 / (株)アイシン (公社)愛知県地建物取引業協会 碧海支部 アイリススターズ
(一社)愛知アスリート (株)エイトワン 刈谷市スカウト指導者会 (株)ジェイテクト
ダンススタジオshine (株)デンソー (株)豊田自動織機 トヨタ車体(株) トヨタ紡織(株)
元町おもちゃ工房 (株)ヨシダサッカースクール FC刈谷 (一社)WRF (順不同)

当日駐車場が大変混みます。
刈谷市バス ロケーションシステム
公共施設連絡バス「かりまる」
でのご来場にご協力お願いします。
(一ツ木線 総合運動公園行き)



駐車場の
空情報は
こちらを
チェック



※天候等により中止になるコンテンツがある場合はSNSで発信いたします

会場全体マップ

ウイングアリーナ館内は飲食禁止です。水分補給以外の飲食は飲食エリアでお願いいたします。また会場内での食べ歩きも禁止です。ゴミは各自でお持ち帰りいただくか、所定のゴミ箱へお捨て下さい。



- i** 本部 (1F出入口横)
 - P** 駐車場
 - 🍴** 飲食可能エリア
 - ♿** トイレ
 - ♿** 多目的トイレ
 - 🏠** キッズルーム・休憩所
 - 🚌** 公共施設連絡バス「かりまる」バス停
- ※会場内には喫煙場はございません。ご了承ください。

タイムスケジュール

9時 10時 11時 12時 13時 14時 15時 16時

1	キッズダンスコンテスト							
2	運動能力&体力測定	(予定人数に達し次第終了)						
3	謎解きイベント	(予定人数に達し次第終了)						
4	IZUMODEN CUP							
5	ふれあいサッカー教室							
6	ランバイク大会							
7	アウトドア体験	(予定人数に達し次第終了)						
8	大きなシャボン玉体験	(予定人数に達し次第終了)						
9	キッチンカー大集合							
10	車いす体験 / ポッチャ体験							
11	〔公社〕愛知県宅建協会	(予定人数に達し次第終了)						
12	バタゴルフチャレンジ							
13	ふれあいレスリング教室							
14	ふれあいバドミントン教室							
15	ふれあいバレー / バスケ教室							
16	ふれあいラグビー教室							
17	ふれあいローイング体験							
18	ハンドボールシュート体験							

※タイムスケジュールは変更する場合もございます

サブアリーナ

1 キッズダンスコンテスト

共同運営 ダンススタジオshine
9:00~12:00 / 13:00~16:00
午前:チアダンス 午後:ストリートダンス
かわいいキッズたちが、元気いっぱいのダンスを披露します!
一生懸命に練習した成果を、ステージで全力発揮!
みんなで応援して、子供たちに最高のエールを届けよう!

事前受付 観覧OK

sponsored by 明治安田

グリーングラウンド 人工芝

2 運動能力&体力測定

監修 (一社)愛知アスリート / 協力 アイリスターズ
9:00~16:00
その結果をもとに、あなたに向いているスポーツを実際に体験してみよう!
新しい発見があるかも? 眠っていた才能が目覚めるチャンス! 子どもから大人まで、
みんなで楽しくチャレンジしよう!

事前受付優先 当日受付 先着400名

sponsored by スギ薬局

ウイングアリーナ前

3 謎解きイベント

クリアした人には、素敵な景品も...?
9:00~16:00
頭を使って、ひらめきを試す絶好のチャンス! あなたの推理力とひらめきが試される、
ドキドキの謎解きイベントを開催! 友達や家族と一緒に挑戦して、謎を解き明かそう!

当日受付 先着300名

sponsored by 家族葬のファミユ

ウェーブスタジアム/グリーングラウンド 天然芝

4 IZUMODEN CUP

(株)ヨシダ サッカースクール
9:00~16:00
ヨシダサッカースクール
主催のサッカー大会開催

観覧OK

グリーングラウンド 人工芝

5 ふれあいサッカー教室

FC刈谷
10:00~12:00 / 13:00~15:00
FC刈谷の選手が
直接教えてくれます!

運動靴持参 当日受付

ウェーブスタジアム前

6 ランバイク大会

(一社)WRF
9:00~12:00 13:00~16:00
初級、中級者向け
ランバイクレース

事前受付

芝生広場

7 アウトドア体験

刈谷市スカウト指導者会
9:00~16:00 ※雨天中止
竹馬など懐かしい
遊び道具がたくさん

当日受付

芝生広場

8 大きなシャボン玉体験

元町おもちゃ工房
9:00~16:00 ※雨天中止
どれだけ大きなシャボン玉を
たくさん作れるかな?

当日受付

ウイングアリーナ前

9 キッチンカー大集合

約30台の
キッチンカーが
大集合

ウイングアリーナ 1F

10 車いす / ポッチャ体験

WAFCA
9:00~12:00 / 13:00~16:00
車いすに乗っている人な
チャレンジをしよう!

当日受付

ウイングアリーナ 1F

11 まとめてゲーム

(公社)愛知県宅建物
取引業協会
9:00~15:00
まとめてゲーム
景品GET!!

当日受付

メインアリーナ

12 バタゴルフチャレンジ

明治安田生命
9:00~16:00
子供~大人まで
チャレンジできる

当日受付

トヨタグループ コーナー

メインアリーナ

13 ふれあいレスリング教室

(株)アイシン
9:00~10:00 / 11:00~13:00 / 14:00~15:00
安城にできる新アリーナの
PRブースも設置します!

当日受付

メインアリーナ

15 ふれあいバレー / バスケ教室

(株)デンソー
9:00~12:00 / 13:00~16:00
午前はバスケ、午後はバレーの
教室を実施します

当日受付

メインアリーナ

17 ふれあいローイング体験

トヨタ紡織(株)
13:00~16:00
ローイングエルゴ体験
チャレンジしてみてください

当日受付

メインアリーナ

14 ふれあいバドミントン教室

(株)ジェイテクト
9:00~12:00
未経験の子でも
気軽に参加できます

当日受付

メインアリーナ

16 ふれあいラグビー教室

(株)豊田自動織機
9:00~12:00 / 13:00~16:00
バスターゲット
& トライ体験

当日受付

メインアリーナ

18 ハンドボールシュート体験

トヨタ車体(株)
9:00~12:00 / 13:00~16:00
なかなか体験できないハンド
ボール! ぜひ遊びに来てね

当日受付

トヨタグループ合同企画 スタンプラリー

トヨタグループを
3ヶ所まわって
スタンプを集めよう!

参加賞あり

※小学生以下のお子様
先着300名になります