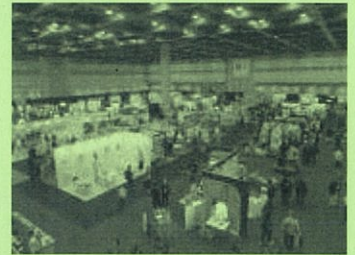


# 国内外のバイヤーが来場する日本最大級の見本市 東京インターナショナルギフト・ショー春 2026 共同出展企業募集のご案内

刈谷商工会議所は、会員企業の販路開拓支援のため、東京ビッグサイトで開催される「第101回東京インターナショナル・ギフトショー春2026」に共同出展します。

「東京インターナショナルギフト・ショー」は、国内外のバイヤーが来場する日本最大のパーソナルギフトと生活雑貨の国際見本市です。販路開拓をはじめ、新商品・製品の PR、自社製品のニーズ調査等にご活用ください。会員企業の皆様のご応募をお待ちしております。



開催期間 令和8年2月4日(水)～6日(金)  
10:00～18:00(最終日10:00～17:00)

会場 東京ビッグサイト(東京国際展示場)

出展カテゴリー LIFE×DESIGN 伝統と Modern の日本ブランドフェア  
[伝統の技や工場発の技術が光る、こだわりが凝縮された日本ブランド]  
モノづくりの国、日本で育まれた伝統の技や、精緻な職人技が光る工場の技術から  
生まれるデザイン・機能性共に優れた、日本ならではの商品が集まります。

参加条件 ①刈谷商工会議所の会員事業者であること  
②展示品が自社で製造している商品・製品であること  
③同展示会で他に出品しないこと  
④出展に係る説明会に出席できること(11月・12月の計2回予定)  
⑤開催期間中、必ず1名以上商談担当者等が自社ブースに常駐できること

募集数 **3社** ※応募多数の場合は抽選とさせていただきます。

出展小間数 2小間(W6.0m×D3.0×H2.7m 18㎡) ※物販はできません。

出展料 1社あたり **121,000 円(税込)**  
※個別で出展する場合、出展料 473,000 円(税込)+オプション預り金+装飾代等  
がかかります。(共同出展の場合、個別出展に比べて約 1/4 の費用で出展  
できます。)

※各出展者の展示に係る什器・備品、輸送費、商談担当者等の交通費、宿泊費等は  
各出展者負担とします。

その他 主催者(ビジネスガイド社)が運営する BtoB ポータルサイト(Gift Net)に出展者の  
商品・製品情報等が掲載され、会期中の商談予約やお問合せも可能です。

申込期間 令和7年8月8日(金)～8月22日(金)

申込方法 下記QRコード(WEB フォーム <https://forms.gle/SLHMtE7e1iMtNy1a9>)  
より申込ください。

問合せ先 刈谷商工会議所 安達まで

T E L 0566-21-0370 メール [kcci2@kariya-cci.or.jp](mailto:kcci2@kariya-cci.or.jp)



【WEB フォーム】

※出展には、ギフトショー事務局での事前審査がありますので、ご希望に添えない場合があります。

※天災等の不可抗力により、展示会の内容の変更や中止になる場合があります。

主催商工会議所の  
会員限定

異業種の方と  
出会いたい!



初!3<sup>会議所</sup>合同開催

刈谷・安城・西尾  
商工会議所合同事業



新しい取引先を  
見つけたい!



近隣地域とも  
広く交流したい!



# ビジネス 交流会

2025年

10月10日 金 15:30~17:30

Dスクエア B1F スクエアプラザ  
【刈谷市中山町2丁目38】

アクセス

約150台収容の立体駐車場あり  
JR・名鉄「刈谷駅」北口より徒歩3分

参加対象者 各商工会議所の会員限定(1事業所2名まで)

参加費 1人1,000円(現地集金/現金のみ)

定員 各商工会議所から30名、合計90名(先着順)

要事前申込

事前申し込みのない方は  
当日の参加をお断りします

申込  
フォーム



【申込期限】9月19日 金 必着

お申し込みはこちら

※2名でご参加の場合は、お一人ずつお申し込みをお願いします。

※ご記入いただいた個人情報は、交流会開催に係る諸連絡及び主催団体からの情報提供の目的以外には使用しません。

ご参加にあたってのご案内

マッチング支援システム  
「MeeetUp」について

- 本交流会では、参加者情報をもとにマッチングを支援する【システム「MeeetUp」】を使用します。
- 申込フォームに入力いただいた情報【会社名・氏名・PR文など】は、参加者限定のシステム内で共有されます。
- 当日は受付で顔写真を撮影し、システム上のアイコンとして使用します。
- 会場では、ご自身のスマートフォンで参加者情報を閲覧し、交流相手を探す形式です。
- 交流時は、対面での名刺交換に加え、システム上で“気になる相手”にマークをつける機能も活用できます。
- スムーズな交流のため、インターネット接続が可能なスマートフォンの持参と、事前情報の入力を必ずお願いします。

## 交流会の内容

15:30 開会

⋮

15:35 商工会議所紹介

⋮

15:45 交流会 &  
MeeetUp機能説明

⋮

15:50 交流会(100分)  
・MeeetUpを使い、気になる相手や複数の方と交流可!  
・会場スタッフも交流相手をサポートします!

⋮

17:30 閉会

軽食あり

お問い合わせ

刈谷商工会議所 TEL: 0566-21-0370  
担当: 伊藤(ito@kariya-cci.or.jp)

安城商工会議所 TEL: 0566-76-5175  
担当: 鈴木(info@anjo-cci.or.jp)

西尾商工会議所 TEL: 0563-56-5151  
担当: 平松・野澤(hiramatsu@nishio.or.jp)

主催 刈谷商工会議所・安城商工会議所・西尾商工会議所

# 交通規制のご案内

15日(金)  
16日(土)

当日は立ち入り禁止や進入禁止道路などの交通規制を実施しますのでご協力をお願いいたします。

## 16日(土)は会場に駐車場がありません。

※路上駐車は大変迷惑ですのでおやめください。  
※予約制駐車場をご希望の場合は「特P」専用サイトからご予約ください(P15)。



花火打ち上げ、ドローン飛行場所 交通渋滞予想道路

16日(土)のみ 住民車両以外進入規制	
9:00~20:30	11:00~20:30
13:00~20:30	
立入禁止区域	
15日(金) 18:30~20:00	16日(土) 9:00~21:30
15日(金) 18:30~20:00	16日(土) 8:00~22:30
15日(金) 9:00~	16日(土) 22:30
16日(土) 9:00~20:30	16日(土) 9:00~21:30
16日(土) 8:00~22:30	

## 刈谷市総合運動公園

8月15日(金) 17:00~21:00

前夜祭! ~市民盆おどり大会~ どなたでも参加可能  
かりや盆フェス 17:30~20:00 雨天中止

8月16日(土) 13:00~21:00

花火大会 & 19:30~20:15 雨天中止  
ドローンショー ※ドローンショーは雨天、強風時中止

刈谷城  
盛上げ隊  
ステージ  
13:00~  
観覧無料

ナンバーワン戦隊  
ゴジュウジャー ショー  
1回目 13:25~  
2回目 15:45~  
観覧無料(要予約)

グルメ・縁日エリア、キッチンカーストリート  
15日(金) 17:00~21:00 雨天中止 16日(土) 13:00~21:00 雨天中止

# わんさか 祭り 2025

市制施行  
75  
周年記念

特別企画として  
ドローンショー  
開催

交通アクセス

名鉄「富士松」駅または「一ツ木」駅より徒歩約20分  
16日は名鉄・JR「刈谷」駅(北口)、刈谷市歴史博物館ほか、市内各所から無料シャトルバス運行  
刈谷市公共施設連絡バス「かりまる」は通常どおり運行いたします。  
会場周辺は大変混雑しますので、公共交通機関をご利用ください。  
違法駐車は大変迷惑ですのでおやめください。

お問合せ

わんさか祭り 当日の連絡先 ☎0566-23-3213 [10:00~21:00]

刈谷わんさか祭り | 刈谷わんさか祭り事務局 ☎070-1402-5688 [8:30~17:15(平日)]

かりや盆フェス | 刈谷市レクリエーション協会 ☎0566-63-6040 [8:30~17:15(水祝除く)]

最新の情報はこちら  
刈谷市観光協会の  
X(Twitter)をチェック!



詳しくはこちら  
刈谷市観光協会



【主催】刈谷市観光協会、刈谷市  
【共催】刈谷商工会議所、刈谷市商店街連盟、  
刈谷市レクリエーション協会、NPO法人まちづくりかりや  
【後援】愛知県観光協会、中日新聞社、株式会社ネットワーク

# 会場マップ

## おもいやりスペースのお知らせ

- ①おもいやりスペースは車いす利用者や障害のある方専用の花火観覧スペースです。付き添いの方も入場可能です。(2名まで)
- ②花火開始時間近くから会場内は大変混雑しますので、十分お気をつけください。
- ③身障者専用駐車場は40台程度用意しておりますが、台数に限りがありますので、予めご了承ください。
- ④19:00より交通規制が行われますので、お早めにご来場ください。
- ⑤来場の際は、正面ゲートの警備員に車いす利用者等である旨をお伝えください。
- ⑥当日正面駐車場はシャトルバス専用となりますので、所定の駐車場以外は駐車しないでください。

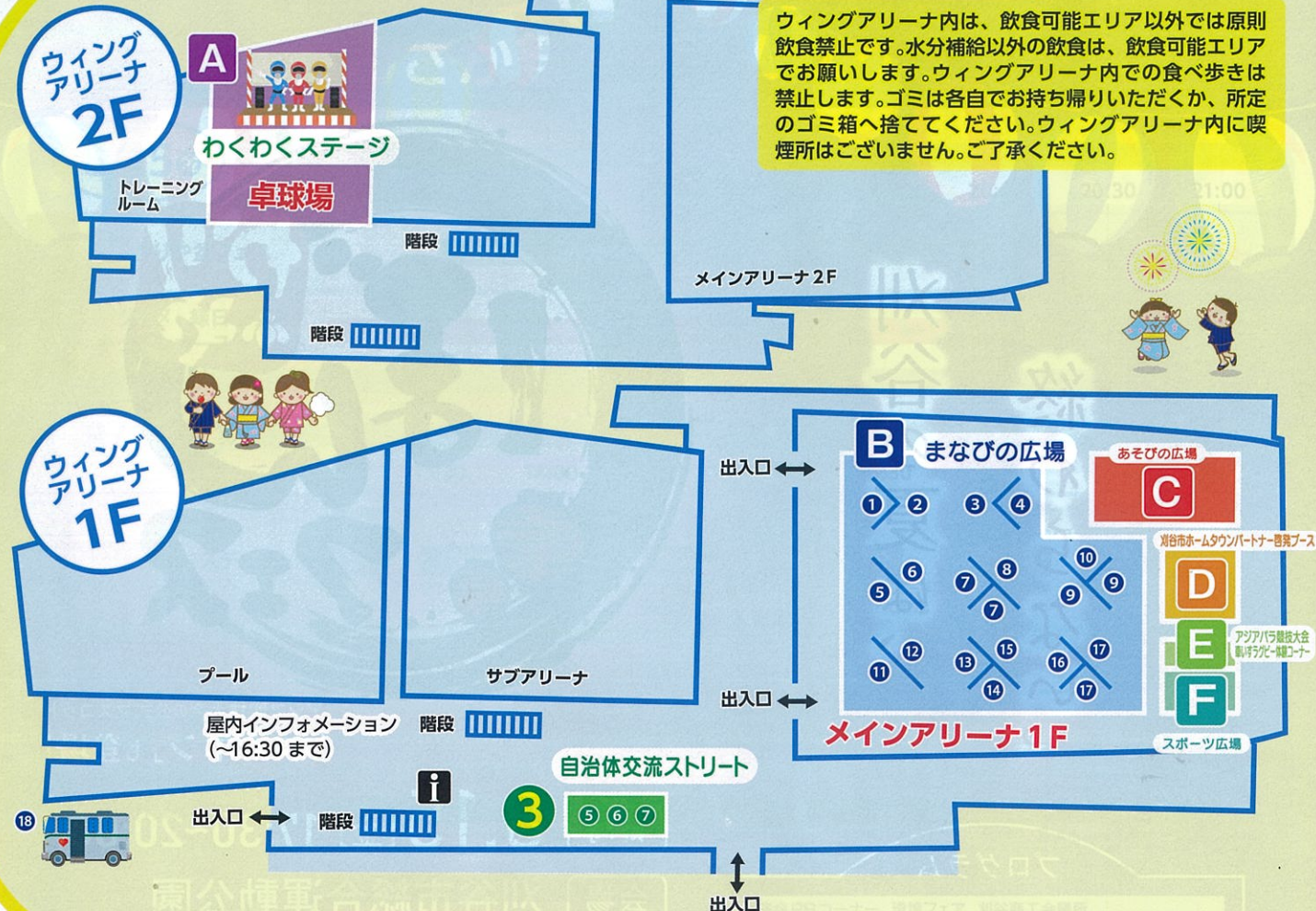
身障者専用駐車場  
※一般車両駐車禁止

16日(土)のみ



16日(土)は、会場内に  
駐輪場はありません。  
駐輪場マップは、15ページ

駐輪場マップは、15ページ



ウィングアリーナ内は、飲食可能エリア以外では原則  
飲食禁止です。水分補給以外の飲食は、飲食可能エリア  
でお願いします。ウィングアリーナ内での食べ歩きは  
禁止します。ゴミは各自でお持ち帰りいただくか、所定  
のゴミ箱へ捨ててください。ウィングアリーナ内に喫  
煙所はございません。ご了承ください。

### A わくわくステージ 16 [土]

13:00~16:15 観覧無料

子どもに大人気のキャラクターショーや刈谷城盛上げ隊など楽しいステージです! 地元の保存会や企業スポーツチームなどのステージもあります。

13:00 刈谷城盛上げ隊	14:50 小垣江ちゃらぼこ保存会
13:25 ナンバーワン戦隊ゴジュウジャーショー 1回目(要予約)	15:15 シーホース三河 Super Girls
14:00 刈谷文化協会	15:45 ナンバーワン戦隊ゴジュウジャーショー 2回目(要予約)
14:25 野田雨乞笠おどり保存会	

### B まなびの広場 16 [土]

13:00~16:00 交通安全・防犯ブース、防災ブース、KARIYA大演会PRブースなど

※1 統合治水PR	※8 刈谷モビリティPR	※15 刈谷商工会議所
※2 介護の魅力発信ブース	※9 環境フェア	※16 KARIYA大演会PRコーナー
※3 交通安全・防犯/安心・安全キャンペーン景品引換所	※10 刈谷の公園PR	※17 マイカー点検教室
※4 地震対策学習広場	※11 刈谷市赤十字奉仕団	※18 献血コーナー
※5 防災コーナー	※12 刈谷市民会議	※19 エリア内の対象ブースでスタンプラリーを開催します。スタンプを集めた先着300名に景品をプレゼント! 景品引き換えは③へ!
※6 下水道PRコーナー	※13 D51の保存活動紹介・鉄道模型での運転体験会	※20 子育て支援団体PRブース
※7 かりやの水		

### 1 かりや盆フェス 15 [金]

~市民盆おどり大会~  
17:30~20:00

子どもから大人まで誰でも参加できる盆おどり大会! みんなで刈谷の夏を盛り上げましょう!

詳細は、4ページ

### 2 グルメ・緑日エリア キッチンカーストリート 15 [金] 16 [土]

15日(金) 17:00~21:00 16日(土) 13:00~21:00

夏祭りに欠かせない屋台や、子どもが楽しめる緑日に加え、キッチンカーも多く出店し、祭りを盛り上げます。

### 3 自治体交流ストリート 16 [土]

刈谷市と交流がある市町村のブースが出展し、ご当地特産品などを販売します。

13:00~  
① 東浦町 ② 高浜市 ③ 下條村  
④ 東吉野村  
13:00~16:00  
ウィングアリーナ内  
⑤ 福祉販売コーナー ⑥ 結城市 ⑦ 新宮市

### C あそびの広場 16 [土]

13:00~16:00

刈谷市レクリエーション協会が行うユニホッケーやミニテニスなどニュースポーツの体験やミニゲームが楽しめます。

### D 刈谷市ホームタウンパートナー啓発ブース 16 [土]

13:00~16:00

刈谷市を拠点として、全国や世界で活躍するスポーツチームのPRをします。現役選手やスタッフと一緒にできるスポーツ体験もあります。

### E アジアパラ競技大会 16 [土]

車いすラグビー体験コーナー  
13:00~16:00

アジアパラ競技大会で刈谷市が会場となる「車いすラグビー」を体験できます! 実際に使われる競技用車いすに乗って、迫力のプレーを体感しよう!

### F スポーツ広場 16 [土]

13:00~16:00

体力測定や体組成計を用いて体力や体年齢を確認し、健康づくりのアドバイスを行います!

地元と共に歩み、創業200年

200th ANNIVERSARY KAKUBUN

角文株式会社  
愛知県刈谷市泉田町古和井1番地  
TEL 0566-22-1811 FAX 22-1180

マルチフランチャイズシステム

しゃぶしゃぶ 温野菜 刈谷店  
448-0802 刈谷市東区1丁目20-10  
TEL (0566) 63-6629

カーブス ビアゴ東刈谷  
448-0806 刈谷市東区2丁目14番地2F  
TEL (0566) 25-2501

カーブス ビットタウン刈谷  
448-0037 刈谷市東区2丁目20-11  
TEL (0566) 21-3721

名物駅弁・空弁を提供する  
名古屋だるま  
〒463-0013 名古屋市中村区東2-1-1  
TEL (052) 452-2101 FAX (052) 452-8903

食を通じて社会に貢献  
株式会社 だるま  
〒448-0856 愛知県刈谷市泉田町3丁目206番地  
TEL (0566) 23-6789 (代) FAX (0566) 23-8902

三共電業株式会社

電気工事 設計・施工  
〒448-0004  
刈谷市泉田町割田22番地1  
TEL (0566) 24-1167 (代)  
FAX (0566) 24-3658  
https://sankyodenki.info

電気工事士・施工管理技士 募集中

誠意と奉仕の心で貢献する

SASAKEN

佐々木建設株式会社

愛知県刈谷市築地町5丁目17番地5  
TEL: 0566-21-1253  
E-Mail info@sasakicc.co.jp

電気工事事業・防災設備事業・IT開発事業

ソノエ電機工業株式会社

本社/刈谷市小垣江町南曲15番地2  
TEL/(0566)21-6031 FAX/(0566)23-3473

http://www.sonoh.co.jp/  
Information Technology

インスタ、更新中。

カチあるカチないカチ

KATOSEIKO1954

自動車部品 | 鉄道部品 | 住生活関連部品 企画提案・製造

加藤精工株式会社  
〒448-0804 愛知県刈谷市半城土町生田104番地12



刈谷の夏は、  
終わらない。



アジア競技大会の公式マスコット  
「ホノホン」も登場!

日時 8.15 [金] 17:30~20:00

会場 刈谷市総合運動公園  
(グリーングラウンド刈谷)



待ちに待った刈谷市民盆おどり大会。  
子どもから大人まで、誰でも参加OKです。  
みんなで刈谷の夏を盛り上げましょう!



市広報大使 MICRO  
(HOME MADE 家族)



Pitch FM パンナリティ TESHU

主催：刈谷市レクリエーション協会【刈谷市民盆おどり大会実行委員会】  
お問合せ 0566-63-6040【8:30~17:15(水・祝除く)】

プログラム

- 17:20~ オープニング
- 17:30~ 盆フェス開始
- 17:40~ オープニングアクト  
アイリス~希望の花言葉~披露
- 17:50~ 盆おどり♪  
【曲目】刈谷小唄、刈谷音頭、刈谷よいとこ、  
ダンシング・ヒーロー、炭坑節、  
銀座カンカン娘、マツケンサンバII、  
しんちゃん音頭
- 18:40 休憩  
~19:10 総合型地域スポーツクラブ ダンス
- 19:10~ 盆おどり再開♪
- ~20:00 盆フェス終了  
エンディング

刈谷わんさか祭りタイムスケジュール

8/15 [金]

	17:00	17:30	18:00	18:30	19:00	19:30	20:00	20:30	21:00
1	かりや盆フェス	[Green bar from 17:30 to 20:00]							
2	グルメ・緑日エリア キッチンカーストリート	[Pink bar from 17:30 to 21:00]							

8/16 [土]

	13:00	13:30	14:00	14:30	15:00	15:30	16:00	16:30	17:00
A	刈谷城 盛上げ隊 15分	30分	20分	20分	20分	20分	30分	刈谷文化協会 小垣江ちゃらぼこ 保存会 ナンバーワン戦隊 ゴジュウジャーショー	
		ナンバーワン戦隊 ゴジュウジャーショー	野田雨乞笠おどり 保存会		シーホース三河 Super Girls				

	13:00	14:00	15:00	16:00	17:00	18:00	19:00	20:00	21:00
2	グルメ・緑日エリア キッチンカーストリート								
3	自治体交流ストリート 福祉販売コーナー(~16時)、東浦町(~16時)、結城市(~16時)、新宮市(~16時)、東吉野村(~19時)、高浜市(~21時)、下條村(~21時)								
B	まなびの広場 まなびの広場 (安心・安全体験エリア)								
	刈谷モビリティPR、刈谷赤十字奉仕団、献血コーナー、刈谷市民会議、 D51の保存活動紹介、鉄道模型運転体験会、刈谷の公園PR、 KARIYA大演会PRコーナー、環境フェア、刈谷商工会議所 マイカー点検教室								
	統合治水PR、介護の魅力発信ブース、交通安全・防犯、 安心・安全キャンペーン景品引換所、地震対策学習広場、防災コーナー、 下水道PRコーナー、かりやの水、子育て支援団体PRブース								
C	あそびの広場								
D	刈谷市ホームタウン パートナー啓発ブース								
E	アジアパラ競技大会 車いすラグビー体験コーナー								
F	スポーツ広場								
	花火大会・ ドローンショー								

生活の当たり前を支える  
6つの多彩な事業

- ◆ エネルギー事業
- ◆ 建設事業
- ◆ 不動産・賃貸・ホテル事業
- ◆ 住宅事業
- ◆ 食品事業
- ◆ 畜産事業



0566-21-3842



いい「土」いい「笑顔」  
JAあいち中央

感謝  
since 1926



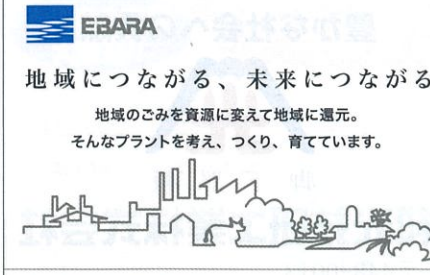
株式会社 井上硝子店  
刈谷市中山町2-17 TEL 0566-21-0803



株式会社 FINEPLUS 刈谷市一ツ木町5丁目29番地3  
https://www.fine-techno.co.jp/



運営会社：株式会社 近藤組 株式会社 プラスワン



荏原環境プラント株式会社  
本社 〒144-0042 東京都大田区羽田旭町 11-1 TEL (03) 6275-8600  
刈谷知立管理事務所 〒448-0804 愛知県刈谷市半城土町東田46

# 縁日・グルメが充実!!

## 夏の風物詩 縁日でお祭りを満喫しよう!

刈谷市刈谷駅前商店街振興組合、東刈谷商店街協同組合、刈谷市南部商業発展会、かりがね発展会の皆さんが、

★スーパーボールすくい★水風船釣り★サメ釣り

などのゲーム屋台を開きます。いろいろな景品を用意してお待ちしていますので、ご家族やお友達とお立ち寄りください!



刈谷市商店街連盟の  
加盟店が提供する  
絶品グルメ&スイーツが  
わんさか祭りに大集結!

### 刈谷市商店街連盟

刈谷市商店街連盟は、大規模なイベントの支援やSNSを活用したイベントの周知と店舗の紹介を積極的に進め、地域とのつながりを大切にしながら活動しています。毎月第2日曜日に刈谷青果市場にてマルシェの開催を予定しています!! 次回は第23回9月14日(日)、詳細はInstagramに随時投稿しますのでぜひフォローお願いします。



## NPO法人まちづくりかりやに 加盟している たくさんのキッチンカーも出店!



### NPO法人まちづくりかりや

NPO法人まちづくりかりやは、刈谷の中心市街地にぎわいを生むため、刈谷駅北口に直結するKariCoCo(カリココ)の管理運営を行い市民の交流を図ったり、カリマチストリートを使ったマルシェlien-リアン-を開催しています。刈谷をより楽しくするため、刈谷に住む人、働く人とともに歩むまちづくりを目指します。



自治体交流ストリートで  
刈谷市と交流がある市町村の  
特産品などにふれてみよう!

### 豊かな社会への貢献



## 和光技研工業株式会社

〒448-0013  
刈谷市恩田町3丁目154番地1  
<https://www.wakogiken.co.jp>

### したい、やりたい、を叶えたい。 株式会社 スポットマーケティング



イベント企画・運営  
レンタル・看板製作  
音響・照明・映像

イベントスタッフ募集中!! 0566-23-3751

### 昔ながらの伝統の味



たまり醤油製造・酒類業務用卸

### 中川醸造株式会社

〒448-0813  
愛知県刈谷市小垣江町塩浜50番地  
0566-22-3170



## 会場の様子を 生放送!

8.16(土)  
13:00~16:00

Pitch FM83.8



スマートフォン・タブレットからも聴くことができます。  
右のQRコードからアクセスしてください。→



KATCHの  
地デジとアプリで花火生中継! 周辺のおでかけ情報も  
アプリにおまかせ!  
8月16日(土) 19:25~  
地上デジタル 121 ch

KATCH  
株式会社 キャッチネットワーク

お問い合わせ・申し込みは  
☎0120-2-39391 受付時間 9:00~19:00  
〒448-0803 愛知県刈谷市野田町大ヒコ1番地



花火・お祭り  
特設サイトは  
←こちらから



刈谷わんさか祭り などにおいて  
貸出可能な駐車を  
募集しています。

### 駐車場シェアサービス 特P を始めやすいポイント

- 空き時間だけ  
自分が貸し出したい  
日時だけでOK
- 登録カンタン  
最短2日で掲載♪  
手厚い登録サポート
- 初期費用0円  
駐車場登録だけで  
駐車にスタート

業界最高  
還元率  
駐車場  
利用率  
70%をお支払い  
(例) 1日1,000円×20日貸出=14,000円が収入

お気軽にお問い合わせください

050-3528-8433 (平日9時30分~17時)  
carpark@miraiz-connect.co.jp



不動産管理 不動産売買 土地活用 賃貸仲介 相続相談

Apartment Center OKAMOTO

0566-21-0787  
<https://www.acogroup.co.jp>

刈谷店 知立店  
大府店 安城店

ものづくりのエンターテイナー  
~製造業に携わる人たちがすべてを楽しくクワッさせる会社を目指します~

年間 2,729社が来社

会社・工場見学  
ご予約はコチラから  
360°VIEWVR工場見学も  
ホームページにて公開中!

0566-21-0787  
tel-mic.co.jp

一般のお客様  
大歓迎!!

食材の仕入れは  
アミカで!

●業務用食品を中心に  
約6,000アイテム。  
圧倒的な豊富さをご提供!!

●一般の食品スーパーでは販売して  
いない商品や大容量サイズが  
超お値打ちプライスにて納付登場!!

●店内にはメニューや  
最新トレンド等の食に関する  
情報がいっぱい!!

アミカ刈谷店  
〒448-0853 愛知県刈谷市高松町2-1  
TEL:0566-62-5552  
営業時間 AM9:30~PM8:00

# 花火大会 & ドローンショー

## プログラム 16日 19:30~20:15

19:30	 市制施行75周年記念 ドローンショー  刈谷市 協賛企業一同
19:45	 特大スターメイン  アイシングループ 株式会社アイシン アイシン開発株式会社 株式会社アドヴィックス
19:46	早打ち花火 3号、5号
19:46	 スターメイン 愛知製鋼株式会社
19:47	早打ち花火 3号、6号、8号
19:48	 スターメイン 株式会社テルミック
19:48	早打ち花火 3号、5号
19:49	 スターメイン 刈谷ロータリークラブ
19:50	早打ち花火 3号、6号、8号
19:51	 特大スターメイン  トヨタ車体株式会社
19:52	早打ち花火 3号、5号
19:52	 スターメイン 小松開発工業株式会社
19:53	早打ち花火 3号、6号、8号
19:54	 スターメイン 三京アムコ株式会社
19:55	早打ち花火 3号、5号
19:55	 特大スターメイン  トヨタ紡織株式会社
19:56	早打ち花火 3号、6号、8号
19:57	 スターメイン 株式会社三栄空調
19:58	早打ち花火 4号、5号

19:58	 スターメイン NICO矯正歯科
19:59	早打ち花火 4号、6号、8号
20:00	 特大スターメイン 株式会社豊田自動織機
20:01	早打ち花火 4号、5号
20:02	 大スターメイン  太田商事株式会社
20:02	早打ち花火 4号、6号、8号
20:03	 大スターメイン  FINE GROUP 株式会社FINEPLUS 株式会社ファインテクノ 株式会社FINESYSTEM 株式会社ROBOSYSTEM 司工機株式会社
20:04	早打ち花火 4号、5号
20:05	 特大スターメイン  株式会社ジェイテクト
20:06	早打ち花火 4号、6号、8号
20:06	 大スターメイン  刈谷ハイウェイオアシス株式会社
20:07	早打ち花火 4号、5号、6号
20:08	 スターメイン 中日新聞社
20:09	早打ち花火 4号、5号、6号、8号
20:09	 大スターメイン  和光技研工業株式会社
20:10	早打ち花火 4号、5号、6号、8号
20:11	 特大スターメイン  株式会社デンソー
20:12	早打ち花火 5号、6号、8号
20:13	 Musicスターメイン カリモク家具株式会社 角文株式会社 株式会社だるま 豊田産業株式会社 刈谷商工会議所

## 花火・ドローン協賛者の皆さま (敬称略・順不同)

### ★特大スターマイン

#### アイシングループ

株式会社アイシン  
アイシン開発株式会社  
株式会社アドヴィックス

#### 株式会社ジェイテクト

#### 株式会社デンソー

#### 株式会社豊田自動織機

#### トヨタ車体株式会社

#### トヨタ紡織株式会社

### ★大スターマイン

#### 太田商事株式会社

#### 刈谷ハイウェイオアシス株式会社

#### FINE GROUP

株式会社FINEPLUS  
株式会社ファインテクノ  
株式会社FINESYSTEM  
株式会社ROBOSYSTEM  
司工機株式会社

#### 和光技研工業株式会社

### ★MUSICスターマイン

#### カリモク家具株式会社

#### 角文株式会社

#### 株式会社だるま

#### 豊田産業株式会社

#### 刈谷商工会議所

### ★スターマイン

#### 刈谷ロータリークラブ

#### 三京アムコ株式会社

#### NICO矯正歯科

#### 小松開発工業株式会社

#### 株式会社三栄空調

#### 株式会社テルミック

#### 愛知製鋼株式会社

#### 中日新聞社(花火協賛)

### ★早打ち花火

#### 株式会社アパートセンターオカモト

#### 株式会社表屋

#### クアーズテック合同会社

#### 株式会社近藤組

#### 株式会社十福屋

#### 株式会社スポーツマネージメント

#### 大興運輸株式会社

#### SALES CREATION株式会社

#### 東海スマート企業グループ株式会社

#### 豊田通商株式会社

#### 一ツ木歯科医院

株式会社アシタ

アスカ株式会社

株式会社魚国総本社 名古屋本部

荏原環境プラント株式会社

株式会社MPI

エリアワン株式会社

カリツー株式会社

刈谷銀行協会

公益社団法人刈谷法人会 刈谷支部

小林クリエイト株式会社

小舟ガーデン株式会社

株式会社三陽製作所

城東電機株式会社

スーパーヤオスズ株式会社

関興業株式会社

ソノー電機工業株式会社

竹内精器株式会社

中王食肉株式会社

東邦ガスネットワーク株式会社 刈谷事業所

株式会社東陽

光重設工業株式会社

弁護士法人花井・佐竹法律事務所

有限会社宮原工業

株式会社豊衛生舎

株式会社豊電子工業

ARMS株式会社

株式会社アイ・エム

アイコー株式会社

愛知県警備業協同組合

愛知県建設組合連合刈谷支部

アイチ情報システム株式会社

あいち中央農業協同組合

赤門ウイレックス株式会社

株式会社浅川信州造園土木

アミカ 刈谷店

池田工業株式会社

株式会社市川呉服店

市川商事株式会社

株式会社伊藤工務店 三河支店

井戸松建設興業株式会社

株式会社井上硝子店

印刷コンサルタント

エアー工房有限会社

エース産業株式会社

株式会社エスケイエム

株式会社えびせんべいの里

折武株式会社

株式会社梶川土木コンサルタント

加藤精工株式会社

刈急運輸株式会社

株式会社カリコム

カリツーオートテクノ株式会社

一般社団法人刈谷医師会

刈谷機械工業協同組合

株式会社刈谷高周波工業所

刈谷交通株式会社

刈谷市管工事業協同組合

刈谷紙器株式会社

刈谷市商店街連盟

刈谷自動車学校

刈谷造園業組合

刈谷ライオンズクラブ

一般社団法人刈谷労働基準協会

株式会社鬼頭天昌堂薬局

株式会社キャッチネットワーク

株式会社クイックス

特定非営利活動法人くるくる

株式会社弘伸運輸

株式会社コーリツ  
 一般社団法人KOTONASU  
 コナミスポーツ株式会社 ウィングアリーナ刈谷  
 近藤工業株式会社  
 佐々木建設株式会社  
 有限会社サトエレックス  
 サンエイ株式会社  
 三共電気株式会社  
 株式会社サンスタッフ  
 酸素サロン ソユーズ  
 株式会社サンバレー  
 株式会社サンメタル  
 株式会社サンリツ  
 株式会社ジーエスエレクトック  
 敷島製パン株式会社 刈谷工場  
 松栄印刷株式会社  
 株式会社神和工業所  
 株式会社スギテクノ  
 スギ薬局グループ  
 株式会社杉山工作所  
 鈴置印刷株式会社  
 株式会社タイガーサッシュ製作所  
 株式会社大洋  
 ダスキンよさみ  
 司開発株式会社  
 株式会社塚本自動車  
 津田工業株式会社  
 株式会社ツルタ製作所  
 株式会社ティーエム  
 有限会社天美堂塗装処  
 株式会社東海特装車  
 東海部品工業株式会社  
 株式会社東海理機ホールディングス  
 東海旅客鉄道株式会社  
 東洋衛生株式会社

東陽精機株式会社  
 株式会社トッププランニング  
 株式会社豊田自動織機ITソリューションズ  
 豊臣機工株式会社  
 中川醸造株式会社  
 株式会社長坂  
 中山工業株式会社  
 名古屋鉄道株式会社  
 日進精機株式会社  
 日設工業株式会社  
 日本生命保険相互会社 刈谷支社  
 白半建設株式会社  
 日高工業株式会社  
 ヒラテ産業有限会社  
 有限会社平手商店  
 平野建設株式会社  
 藤久運輸倉庫株式会社  
 フジキュー整備株式会社  
 有限会社藤田電気商会  
 株式会社平成建設 ドローン・リサーチ  
 碧海信用金庫 刈谷支店・刈谷幸町支店  
 ヘルパーステーションこころ  
 ベルファーム(まるすホールディングス株式会社)  
 便利屋!お助け本舗 愛知刈谷店  
 株式会社豊智建設  
 特定非営利活動法人まちづくりかりや  
 株式会社三井住友銀行 三河法人営業部  
 三菱UFJモルガン・スタンレー証券株式会社  
 名鉄観光サービス 三河総合支店  
 株式会社モットハウス  
 株式会社ヤマイチプライメタル  
 株式会社山田製作所  
 ユケン工業株式会社  
 ユタカコピー株式会社  
 和牛石アミ焼 いわ園

# 花火大会・ドローンショー注意事項【重要】

## 打上げ・ドローン飛行場所について

- 下図の場所で行います。
- Musicスターマインの音楽は会場外では聞こえません。



## 立入禁止場所について

下図及びパンフレット裏面の交通規制のご案内を確認し、立入禁止エリアには立ち入らないようご協力をお願いします。



## 場所取りについて

- 会場内での場所取りは禁止です。
- 場所取り目的とみなした場合、シートなどは撤去する場合があります。

## ご協力をお願いします！

- 身障者用駐車場を会場内に準備しておりますが、台数に限りがありますのであらかじめご了承ください。
- ウィングアリーナ内はメインアリーナ2階観覧席のみ飲食可です。
- 会場内グリーングラウンド(P2・3会場マップ①とその東側)内は、芝生保護のため食事はご遠慮ください(水分補給は可)。
- 小型無人機(ドローンなど)の利用は、落下事故発生の恐れがあるほか、催事進行の妨げとなる場合がありますのでご遠慮ください。
- 風向きや風の強さによっては、花火の灰やガラが住宅まで届いてしまう場合がございます。衣類やお車を汚す恐れがありますので、十分にご注意ください。
- 不発玉などを見つけたらすぐにその場から離れ、係員や警備員へお知らせください。
- 私有地への立ち入りはおやめください。
- ゴミは必ず指定された場所に分別して捨ててください。祭りの翌日、清掃ボランティア活動が行われます。



浄化槽の維持管理、事業所や店舗からの  
 ゴミ、不用品回収は当社にご相談下さい!

一般廃棄物、  
 産業廃棄物の  
 収集運搬

保守  
 点検

清掃  
 詰まりの通し

東洋衛生株式会社  
 TEL: 0566-21-2221 受付時間: 8:00~17:00  
 FAX: 0566-21-2220

一般社団法人  
**KOTONASU**  
 おかげさまで 創立5周年

税に強い経営者が  
 次世代を支える!

法人会に加入しましょう。

公益社団法人刈谷法人会刈谷支部  
 刈谷市新栄町3-2-6

# シャトルバス停留所・周辺駐車場

16日(土)のみ

会場へは無料のシャトルバスによるパークアンドライドが便利です!!

- 運行路線**
- ① トヨタ車体本社
  - ② 産業技術センター
  - ③ デンソー本社
  - ④ 刈谷市歴史博物館
  - ⑤ JR・名鉄刈谷駅北口
  - ⑥ フローラルガーデンよさみ

わんさか祭り会場

- 無料シャトルバスは12時30分から停留所を出発し、その後15~20分間隔で停留所を出発します。※道路事情により遅れる場合があります。
- 停留所から会場へご乗車の方は、各停留所へ16時45分(※刈谷駅北口のみ18時30分)までにお並びください。以降並び列が打ち切りとなり、乗車できなくなります。
- 会場から停留所への便について18時から19時までは運行しません。
- ②系統と④系統は19時以降、産業技術センター経由歴史博物館行きとなります。
- ③系統と⑥系統は19時以降、デンソー経由フローラルガーデンよさみ行きとなります。
- 会場からの最終便にご乗車の方は、各乗り場へ21時までにお並びください。以降並び列が打ち切りとなり、乗車できなくなります。

★停留所 無料駐車場

**1 トヨタ車体本社** (約20分 徒歩約35分)

**2 産業技術センター** (約15分 徒歩約20分)

**3 デンソー本社** (約20分 徒歩約40分)

**4 刈谷市歴史博物館** (約20分 徒歩約55分)

**5 JR・名鉄刈谷駅北口** (約20分 徒歩約45分)

**6 フローラルガーデンよさみ** (約25分 徒歩約80分)

地域とともに  
地域のために

**刈谷商工会議所**

刈谷市新栄町3-26  
TEL(0566)21-0370 FAX(0566)24-6049  
<https://kariya-cci.or.jp>



# 会場アクセス・駐輪場マップ

16日(土)のみ

電車での  
アクセス

- 名鉄名古屋本線** 「富士松駅」または「一ツ木駅」下車どちらも徒歩約20分
- 名鉄三河線** 「刈谷駅」下車 駅北口から無料シャトルバスで約20分(混雑時を除く)
- JR 東海道本線**

刈谷市公共施設連絡バス「かりまる」もご利用ください。

※駅は混雑が予想されます。ICカード(マナカ・トイカなど)をご利用の方は、事前にチャージ(入金)してからご乗車ください。

名鉄富士松駅より徒歩でお越しの方

地下道をご利用ください

徒歩約20分

駐輪場拡大図

刈谷市総合運動公園

駐輪スペース

駐輪場拡大図

刈谷市総合運動公園

駐輪スペース

駐輪場拡大図

必ず横断歩道を渡ってください

刈谷市総合運動公園

駐輪スペース

名鉄一ツ木駅より徒歩でお越しの方

徒歩約20分

23号線の側道でお越しください

予約制駐車場2カ所

**予約日**  
8月2日から先着順で受付。空気があれば当日も予約可。

**予約方法**  
駐車場のご予約と料金の確認は「特P」専用サイトでいきます。  
<https://toku-p.earth-car.com/>

・事前予約で確実に停められる  
・サイトでコインパーキング情報と比較できておとくに駐車(前日までキャンセル無料)  
・スマホ上で簡単登録・決済!

シャトルバス停留所

駐輪場

令和7年8月 吉日

会 員 各 位

刈谷商工会議所  
会頭 加藤 英樹

## 優良従業員表彰候補者推薦について

拝啓 時下ますますご清祥のこととお喜び申し上げます。  
平素は、刈谷商工会議所の事業活動に対しまして、格別のご理解とご協力を賜り、心より厚くお礼申し上げます。  
さて、今年度も下記の表彰規定に基づき、『優良従業員表彰式』を開催する運びとなりました。つきましては、別紙の『優良従業員表彰候補者推薦書』並びに『経歴書』に必要事項をご記入頂き、もしくは**令和7年10月3日（金）までに**、お手数ですが、ご郵送、当初指定のe-mailアドレス宛か、当所窓口にてご提出下さいますようお願い申し上げます。  
なお、表彰式は**令和7年12月13日（火）午後4時00分より**刈谷商工会議所 大ホールにて挙行政致しますが、被表彰者の方には追ってご案内をさせていただきます。

敬具

記

### 刈谷商工会議所 優良従業員表彰規定(抜粋)

- 第1条 本商工会議所の会員事業所に勤務する従業員であって、次の各号に該当する者について事業所代表者の推薦により表彰する。
- 1 技術の研究・品質の改善・販路の拡張・生産性向上或は災害防止等事業所に寄与する功績の大きかった優良従業員であること。
  - 2 勤続年数が製造業(公益的性格の事業も含む)にあつては10年以上、商業・サービス業にあつては5年以上のもの。
  - 3 管外の本社工場・支店等から転勤した者は勤続年数に通算する。
  - 4 過去に於いて、刈谷商工会議所の永年勤続表彰の30年以上の表彰ならびに優良従業員表彰をうけたことのないもの。
- 第2条 会員事業所の被表彰候補者の推薦は次によるものとする。
- 1 会費が完納されている事。
  - 2 会 費 20口以下 1名  
21口以上～50口以下 2名  
51口以上～100口以下 3名  
101口以上 4名
- 第3条 被表彰候補者の推薦は別に定める推薦書に経歴書・功績調書を添付し代表者名を以て推薦するものとする。
- 第4条 表彰の方法としては、表彰状と記念品を授与する。

※裏面にある推薦書及び経歴書にご記入いただき、下記のメールアドレスあてに送付・郵送・もしくは窓口にご持参頂くかたちで受付させていただきます。よろしくお願い申し上げます。

送信先アドレス: [okamura@kariya-cci.or.jp](mailto:okamura@kariya-cci.or.jp)

推薦書受領のご連絡について

2～3日以内に到着確認のご連絡を必ずさせていただきます。  
万が一、こちらからの連絡が無い場合は、下記まで到着確認のお問合せをお願い申し上げます。  
また、式典当日に特に配慮が必要な方がいらっしゃる場合は、事前にご相談いただけますと幸いです。  
【問い合わせ先】刈谷商工会議所 〒448-8503 刈谷市新栄町3-26 Tel:0566-21-0370

担当:岡村

## 令和7年度 優良従業員表彰候補者推薦書

下記枠線内にご記入お願いいたします。

送信先アドレス：okamura@kariya-cci.or.jp

フリガナ		担当者TEL	
事業所名		担当者部署名	
所在地	〒	担当者 メールアドレス	
代表者名		担当者氏名	
業種	製造業      ・      商業・サービス業      ※左記、どちらかに○をお付けください。		

《表彰候補者経歴書記入欄》 推薦人数は会費の口数に応じて、ご推薦下さい。また、楷書体で丁寧に記入して下さい。

1	フリガナ 推薦者氏名	生年月日	勤続年数	推薦理由
		年	年	
		月 日		
	現住所			
2	フリガナ 推薦者氏名	生年月日	勤続年数	推薦理由
		年	年	
		月 日		
	現住所			
3	フリガナ 推薦者氏名	生年月日	勤続年数	推薦理由
		年	年	
		月 日		
	現住所			
4	フリガナ 推薦者氏名	生年月日	勤続年数	推薦理由
		年	年	
		月 日		
	現住所			

令和7年度 刈谷・知立合同

# 知立高等学校の高校生・先生向け 企業合同説明会 参加企業募集のお知らせ

～ 企業の魅力を知立高校の高校生に直接アピール ～

地元企業の魅力を知立高校の高校生・先生方に理解していただくことを目的として、『知立高等学校の高校生・先生向け企業合同説明会』を開催いたします。本年度は、刈谷商工会議所・知立市商工会の共同主催にて開催いたします。

つきましては、下記の開催概要のとおり本説明会にご参加いただける事業所を募集いたします。当紙面下部に記載のURLより、Google フォームにてお申し込みください(FAX 等では受付していません)。

なお、申し込み多数の場合は抽選となり、ご参加いただけない場合もございますので、予めご了承ください。

## 開催概要

【開催日】： 令和7年 11月17日(月) 14時20分～16時10分(1時間50分)

※参加企業の会場準備は14時00分頃の開始を予定しています。

【場 所】： 知立高等学校 体育館(予定) 【所在地】： 知立市弘法2丁目5番地8

【参加者】： 就職希望の2年生総合学科の生徒(約30～40名が参加予定です)

【参加費】： 5,000円(税込) ※ご参加が確定後、後日請求書をお送りいたします。

【スペース】： 1企業あたり 机1本分(180cm×60cm程度)

【募集企業数】： 刈谷商工会議所もしくは刈谷市雇用対策協議会の所属企業 10社  
知立市商工会の所属企業 2社

計12社 ※それぞれの枠で定数を超えた場合は、抽選とさせていただきます。

【内 容】： 各企業別のブースにて、学生の「企業や職種を研究する目線」に対し、企業の将来性や求める人物像、仕事の内容等についてご説明ください。当日は来場者への説明及び配布用のパンフレット等をご用意ください。(15分間の説明を5ターン実施予定)

【配布資料】： 「企業研究情報」冊子(後日、参加企業にひな型を送付し作成を依頼します)

## 【お申込みについて】

①出展対象企業： 刈谷商工会議所もしくは刈谷市雇用対策協議会、及び知立市商工会の会員事業所

②募集期間： 8月29日(金)まで

※参加決定後、事前に高校生へPR用の「企業研究情報」をメールにて送付します。電子データのご提出をお願いいたします。

③留意事項： 生徒のエントリーカード等の提出は行いません。住所、氏名等の個人情報を求めることも禁止とします。

### ～知立高校就職希望者の特色～

- ・男女比は男子約20%、女子約80%
- ・例年、就職先の約80%が製造業で希望者も多い
- ・職種は、技能職及び事務職が中心
- ・システムエンジニアの採用も増えている
- ・接客業や医療・福祉関連への就職は少なめ

### 【知立高校総合学科について】

知立高校の総合学科では、2年次より7つの系列(普通科系列3つ、体育・家庭系列1つ、商業系列3つ)の中から選択し学習します。就職希望者の多くは商業系列(会計マネジメント、総合ビジネス、情報テクノロジー)を選択している生徒です。

## 【お申込み方法について】

下記URLもしくは右記QRコードより、Google フォームにてお申し込みください。

【URL】 <https://forms.gle/Moxp7MNqBidEcju6>



(問合せ先) 刈谷商工会議所 担当：田中

TEL：0566-21-0370 メールアドレス：tanaka@kariya-cci.or.jp

刈谷商工会議所会員限定

# 定期健康診断のご案内

このたび、検査を実施する医療機関の料金改定に伴い、令和7年5月9日の実施分よりやむを得ず受診料を改定させて頂くこととなりました。誠に恐縮ではございますが、何卒ご理解とご協力を賜りますようお願い申し上げます。



日時: 令和7年10月7日(火)

午前8時30分～11時30分 \*受付は11時15分まで

場所: 刈谷商工会議所 (刈谷市新栄町3-26 Tel: 0566-21-0370)

申込方法: (申込締切 9/5)

・メールかFAXで申込み

申込書を弊所HPよりダウンロード後メールかFAXにて送付下さい。  
[https://kariya-cci.or.jp/member-service/medical\\_checkup/](https://kariya-cci.or.jp/member-service/medical_checkup/)  
 メール: ishimura@kariya-cci.or.jp FAX: 0566-24-6049

・オンライン申込み(申込手順は弊所HPをご確認をお願いします)  
 下記アドレスかQRコードより申込下さい。PW: 0370



・申込書は、弊所ホームページよりダウンロードしてご利用ください  
 ・お支払いは健康診断実施後、請求書を送付致しますのでお振込み下さい。

《 次回の健康診断実施日程 》

令和7年12月3日(水)

令和8年2月5日(木)

## 【コース・料金案内 (価格は全て税込)】

各コースの詳細内容は裏面にてご確認ください。

(オプションのみは不可)

＜基本コース＞

＜オプション (全事業所対象)＞

コース名	料金	特徴
Aコース	2,800円 (旧料金 2,200円)	最低限の内容を安価で受診(血液検査なし)
Bコース	6,900円 (旧料金 6,400円)	労働安全衛生規則上の必要項目は全て網羅
Cコース	15,400円 (旧料金 14,300円)	人間ドックに近い内容がお値打ちに受診可能
プレミアムコース	男性 22,900円 (旧料金 22,000円) 女性 23,500円 (旧料金 22,500円)	Cコース+腫瘍マーカー。胃の検査も細部まで。
血液検査コース	男性 7,700円 (旧料金 7,100円) 女性 8,300円 (旧料金 7,600円)	血液検査のみ。腫瘍マーカー付で充実の内容
協会けんぽ基本コース	5,282円	協会けんぽ加入者のみ申込可能。基本の内容。
協会けんぽフルコース	男性 14,500円 (旧料金 12,500円) 女性 15,000円 (旧料金 13,000円)	協会けんぽ加入者のみ申込可能。フル装備!

オプション名	料金
①心不全リスク検査	2,100円
②腎機能スクリーニングセット	3,200円
③甲状腺スクリーニングセット	3,200円
④胃部リスク検査セット	3,200円
⑤吸入性アレルギー検査セット	5,200円
⑥食物アレルギー検査セット	5,200円
⑦花粉アレルギー検査セット	5,200円
⑧腫瘍マーカー(肺)	1,600円
⑨腫瘍マーカー(子宮・肺・食道)	1,600円
⑩HPV検査	3,800円
⑪骨密度検査(新プレミアム共済加入者は1,600円!)	2,100円
⑫女性専用セット(⑨+⑩+⑪のセット)	6,800円

- ※ 協会けんぽ各コースは、協会けんぽ(全国健康保険協会愛知支部)の被保険者番号をお持ちの35～74歳の方のみが受診可能です。  
 ※ 妊娠中または妊娠の可能性のある方は受付で申し出て下さい。  
 ※ Cコース、プレミアムコース、協会けんぽ各コースは胃部X線検査を行いますので、検診前日の午後9時以降は、飲食・喫煙等をお控え下さい。  
 ※ Aコースは、35歳と40歳以上の方は、受診出来ません。(労働安全衛生規則上の必要項目を満たしていないため)  
 ※ 当日は事前に受診票の問診部分にご記入の上、各自でお持ち下さい。  
 ※ お車でお越しの場合は、乗合わせにご協力願います。

# 【各コースの受診項目】

<基本コース>

実施機関：(一社)半田市医師会健康管理センター

検査項目	基本コース				協会けんぽコース				検査項目	基本コース				協会けんぽコース				
	A	B	C	プレミアム	血液検査	協会けんぽ基本	協会けんぽフル	協会けんぽフル		A	B	C	プレミアム	血液検査	協会けんぽ基本	協会けんぽフル	協会けんぽフル	
身体測定(身長、体重、視力)	☆	☆	☆	☆		☆	☆	☆	血液検査	血中脂質 総コレステロール		☆	☆	☆	☆	☆	☆	
腹囲測定		☆	☆	☆		☆	☆	☆		中性脂肪		☆	☆	☆	☆	☆	☆	☆
血圧測定	☆	☆	☆	☆		☆	☆	☆		HDL コレステロール		☆	☆	☆	☆	☆	☆	☆
胸部X線検査	☆	☆	☆	☆		☆	☆	☆		LDL コレステロール		☆	☆	☆	☆	☆	☆	☆
検尿 尿糖	☆	☆	☆	☆		☆	☆	☆		Non-HDL コレステロール				☆		☆	☆	☆
尿蛋白	☆	☆	☆	☆		☆	☆	☆		貧血 赤血球数		☆	☆	☆	☆	☆	☆	☆
ウビリノーゲン	☆	☆	☆	☆		☆	☆	☆		白血球数		☆	☆	☆	☆	☆	☆	☆
尿潜血	☆	☆	☆	☆		☆	☆	☆		血色素量		☆	☆	☆	☆	☆	☆	☆
既往歴、業務歴の調査	☆	☆	☆	☆		☆	☆	☆		ヘマトクリット値		☆	☆	☆	☆	☆	☆	☆
自覚症状の有無調査	☆	☆	☆	☆		☆	☆	☆		血小板数		☆	☆	☆	☆	☆	☆	☆
聴力検査(オージオメータ使用)		☆	☆	☆		☆	☆	☆		血清鉄			☆	☆	☆			☆
血液検査	肝機能 AST(GOT)		☆	☆	☆	☆	☆	☆		糖質 血糖		☆	☆	☆	☆	☆	☆	☆
	ALT(GPT)		☆	☆	☆	☆	☆	☆		HbA1c		☆	☆	☆	☆	☆	☆	☆
	γ-GTP		☆	☆	☆	☆	☆	☆	心電図		☆	☆	☆		☆	☆	☆	
	A/G 比			☆	☆	☆		☆	便潜血検査(免疫2回法)				☆	☆		☆	☆	
	ALP			☆	☆	☆	☆	☆	胃検査(バリウム検査) 8 ショット				☆					
	アミラーゼ			☆	☆	☆		☆	胃検査(バリウム検査)14 ショット					☆		☆	☆	
	LDH			☆	☆	☆		☆	眼底検査			☆	☆				☆	
	総蛋白			☆	☆	☆		☆	【腫瘍マーカー検査】									
	アルブミン			☆	☆	☆		☆	CE(主に消化器・呼吸器系がん)					☆	☆		☆	
	Ch-E			☆	☆	☆		☆	AFP(主に肝臓がん)					☆	☆		☆	
腎機能 尿酸		☆	☆	☆	☆	☆	☆	PSA(前立腺がん)※男性のみ					☆	☆		☆		
尿素窒素		☆	☆	☆	☆		☆	CA125(卵巣がん、子宮がん等)※女性のみ					☆	☆		☆		
クレアチニン			☆	☆	☆	☆	☆	CA15-3(乳がん)※女性のみ					☆	☆		☆		
eGFR				☆		☆	☆	CA19-9(膵、胆道系がんをはじめとする消化器系のがん)					☆	☆		☆		

<オプション>

コース名	内容
①心不全リスク検査	心臓病が心配な方、不整脈のある方におすすめです。
②腎機能スクリーニングセット	腎機能の働きを検査します。蛋白尿がでている方、血圧が高めの方におすすめです。
③甲状腺スクリーニングセット	むくみ、動悸、体がだるいなどの症状は、甲状腺ホルモンの異常が原因かもしれません。
④胃部リスク検査セット	胃痛、胃もたれ、吐き気などの症状がある方は、胃の健康チェックをしましょう。
⑤吸入性アレルギー検査セット	6種類の吸入性アレルゲンが検査できます。アレルギーの有無、原因物質の特定ができます。
⑥食物アレルギー検査セット	6種類の食べ物が検査できます。アレルギーの有無、原因物質の特定ができます。
⑦花粉アレルギー検査セット	6種類の花粉が検査できます。アレルギーの有無、原因物質の特定ができます。
⑧腫瘍マーカー(肺)	肺の腫瘍マーカー検査です。
⑨腫瘍マーカー(子宮・肺・食道)	子宮・肺・食道の腫瘍マーカー検査です。(女性向け)
⑩HPV検査(子宮頸がん検査)	当所の自己採取HPV検査では、特に子宮頸がんへの進展リスクが高い16型・18型とその他のハイリスクグループについてのウイルス感染を検査しております。
⑪骨密度検査	骨密度の測定は、骨粗しょう症や骨折のリスクを判定するのに役立ちます。
⑫女性専用セット	⑨腫瘍マーカー(子宮・肺・食道)+⑩HPV検査+⑪骨密度検査のセットです。

※①～⑨は当日の血液検査。  
⑩は自己採取。  
⑪は会場にて実施。

## 協会けんぽコースの受診可否確認フローチャート

お手元の健康保険証をご確認ください



全国健康保険協会愛知支部  
と保険者名称の欄に記載されている

Yes

年齢は35～74歳である

Yes

協会けんぽコースが受診可能です！

No

Noの例

●●健康保険組合

保険者名称欄がない  
⇒国民健康保険

No

協会けんぽコースは  
受診できません

※A、B、C、プレミアム、血液検査コース、各オプションは受診可能です

# ハラスメント対策・女性活躍推進 に関する改正ポイントのご案内

## I：ハラスメント対策強化に向けた改正ポイント

- **カスタマーハラスメントや、求職者等に対するセクシュアルハラスメントを防止するために、雇用管理上必要な措置を講じることが事業主の義務となります！**  
(施行日：公布後1年6か月以内の政令で定める日)

### カスタマーハラスメント対策の義務化

- **カスタマーハラスメントとは、以下の3つの要素をすべて満たすもの**です。
  - ①顧客、取引先、施設利用者その他の利害関係者が行う、
  - ②社会通念上許容される範囲を超えた言動により、
  - ③労働者の就業環境を害すること。
- **事業主が講ずべき具体的な措置の内容等は、今後、指針において示す予定です。**
  - ・事業主の方針等の明確化及びその周知・啓発
  - ・相談体制の整備・周知
  - ・発生後の迅速かつ適切な対応・抑止のための措置
- ※ 自社の労働者が取引先等の他社の労働者に対してカスタマーハラスメントを行った場合、その取引先等の事業主が講じる事実確認等の措置の実施に関して必要な協力が求められた際は、事業主はこれに応じるよう努めるものとされています。
- ※ カスタマーハラスメント対策を講ずる際には、当然ながら、消費者の権利等を阻害しないものでなければならず、また、障害者差別解消法の合理的配慮の提供義務を遵守する必要があります。

### 求職者等に対するセクハラ対策の義務化

いわゆる「就活セクハラ」

- **求職者等（就職活動中の学生やインターンシップ生等）に対しても、セクシュアルハラスメントを防止するための必要な措置を講じることが事業主の義務となります。**
- **事業主が講ずべき具体的な措置の内容等は、今後、指針において示す予定です。**
  - ・事業主の方針等の明確化及びその周知・啓発（例：面談等を行う際のルールをあらかじめ決めておくこと等）
  - ・相談体制の整備・周知
  - ・発生後の迅速かつ適切な対応（例：相談への対応、被害者への謝罪等）
- ★ これらのハラスメントに関する国、事業主、労働者、顧客等（カスタマーハラスメントのみ）の責務も明確化します。
  - ※ カスタマーハラスメントや求職者等に対するセクシュアルハラスメントは行ってはならないものであり、事業主・労働者・顧客等の責務として、他の労働者に対する言動に注意を払うよう努めるものとされています。

## ハラスメントのない職場の実現に向けた国の啓発活動を強化します！

改正法では、国の責務として、職場におけるハラスメントを行ってはならないことについて国民の規範意識を醸成するために、国が啓発活動を行う旨が定められました。職場におけるハラスメントについて、情報発信等の取組の充実を図ってまいります。

事例動画など役立つコンテンツを掲載

あかるい職場応援回 HP

検索

## Ⅱ：女性活躍の更なる推進に向けた改正ポイント

- 令和8年（2026年）3月31日までとなっていた法律の有効期限が、**令和18年（2036年）3月31日まで**に延長されました。
- **従業員数101人以上の企業は、「男女間賃金差異」及び「女性管理職比率」の情報公表が義務**となります。（施行日：令和8年4月1日）
- **プラチナえるぼし認定の要件が追加**されます。（施行日：公布後1年6か月以内の政令で定める日）

### 情報公表の必須項目の拡大

- これまで従業員数301人以上の企業に公表が義務付けられていた男女間賃金差異について、**101人以上の企業に公表義務を拡大**するとともに、新たに女性管理職比率についても**101人以上の企業に公表を義務付け**ます。（従業員数100人以下の企業は努力義務の対象です。）

企業等規模	改正前	改正後
301人以上	男女間賃金差異に加えて、 <b>2項目以上</b> を公表	男女間賃金差異及び <b>女性管理職比率</b> に加えて、 <b>2項目以上</b> を公表
101人～300人	<b>1項目以上</b> を公表	男女間賃金差異及び <b>女性管理職比率</b> に加えて、 <b>1項目以上</b> を公表

※ 従業員数301人以上の企業は、①「職業生活に関する機会の提供に関する実績」から1項目以上、②「職業生活と家庭生活との両立に資する雇用環境の整備の実績」から1項目以上の、計2項目以上を公表すること、従業員数101人以上の企業は、①及び②の全体から1項目以上を公表することとされています。

### プラチナえるぼし認定の要件追加

- プラチナえるぼし認定の要件に、**事業主が講じている求職者等に対するセクシュアルハラスメント防止に係る措置の内容を公表していること**を追加します。

※ 現在、プラチナえるぼし認定を受けている企業も、認定を維持するために、事業主が講じている求職者等に対するセクシュアルハラスメント防止に係る措置の内容を公表することが要件となりますが、今後の省令等の整備において、一定の猶予を設ける予定です。

★ このほか、女性の健康上の特性による健康課題（月経、更年期等に伴う就業上の課題）に関して、職場の理解増進や配慮等がなされるよう、今後企業の取組例を示し、事業主による積極的な取組を促していくこととしています。

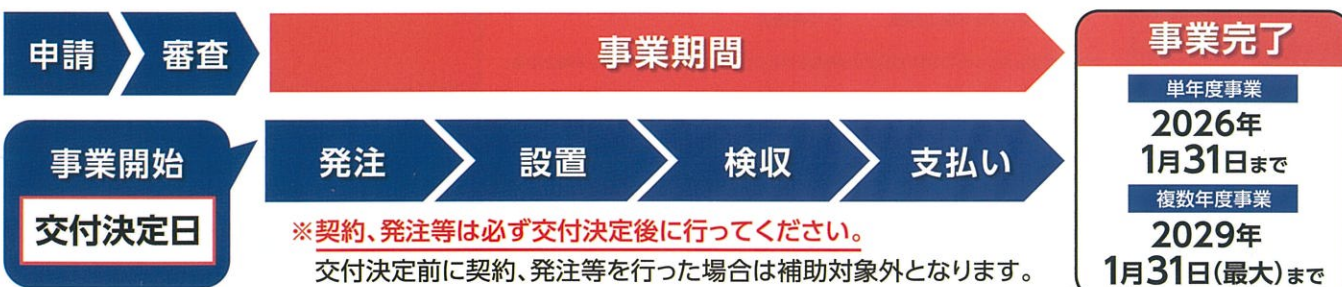
### お問い合わせは都道府県労働局雇用環境・均等部（室）へ

都道府県	電話番号	都道府県	電話番号	都道府県	電話番号	都道府県	電話番号	都道府県	電話番号
北海道	011-709-2715	埼玉	048-600-6269	岐阜	058-245-1550	鳥取	0857-29-1709	佐賀	0952-32-7218
青森	017-734-4211	千葉	043-221-2307	静岡	054-252-5310	島根	0852-31-1161	長崎	095-801-0050
岩手	019-604-3010	東京	03-3512-1611	愛知	052-857-0312	岡山	086-225-2017	熊本	096-352-3865
宮城	022-299-8844	神奈川	045-211-7380	三重	059-226-2318	広島	082-221-9247	大分	097-532-4025
秋田	018-862-6684	新潟	025-288-3511	滋賀	077-523-1190	山口	083-995-0390	宮崎	0985-38-8821
山形	023-624-8228	富山	076-432-2740	京都	075-241-3212	徳島	088-652-2718	鹿児島	099-223-8239
福島	024-536-4609	石川	076-265-4429	大阪	06-6941-8940	香川	087-811-8924	沖縄	098-868-4380
茨城	029-277-8295	福井	0776-22-3947	兵庫	078-367-0820	愛媛	089-935-5222		
栃木	028-633-2795	山梨	055-225-2851	奈良	0742-32-0210	高知	088-885-6041		
群馬	027-896-4739	長野	026-227-0125	和歌山	073-488-1170	福岡	092-411-4894		

受付時間 8時30分～17時15分（土日・祝日・年末年始を除く）

## 全体スケジュール

公募説明会	2025年 2日(水)東京 3日(木)仙台、名古屋、大阪 4月 4日(金)札幌、金沢、福岡 ※開催概要はSIIホームページ(https://sii.or.jp/)より確認できます。 ※参加には、事前エントリーが必要です。 ※東京・大阪会場の公募説明会は、来場型に加えて、オンライン配信を行う予定です。
一次公募	公募期間:2025年3月31日(月)～2025年4月28日(月) 交付決定:2025年6月中旬(予定)
二次公募	公募期間:2025年6月上旬～7月上旬(予定) 交付決定:2025年9月上旬(予定)
三次公募	公募期間:2025年8月中旬～9月下旬(予定) 交付決定:2025年11月中旬(予定)



## 留意事項

- 当資料は1次公募における事業の概略を説明するものです。申請にあたっては必ず別途公開される**公募要領**等をご確認ください。
- 補助金申請にあたっては、インターネット環境が必要です。補助事業ポータルサイトにアクセスしてユーザ名を取得のうえ画面の内容に沿って必要事項の入力を行っていただきます。
- 補助金の交付決定の前に、既に契約、発注等がなされた事業は、交付対象とはなりません。
- 交付決定した事業者名、エネマネ事業者名、補助事業の概要等をSIIのホームページ等で公表します。
- 事業完了(設置完了、検収、支払完了)後、SIIに実績報告書を提出する必要があります。SIIの確定検査後に補助金を支払います。
- 導入した設備は、善良な管理者の注意をもって管理し、補助金の交付の目的に従って、その効率的運用を図る必要があります。
- 設備の稼働後、省エネルギーの実績をSIIに報告する必要があります。
- 導入した設備を財産処分する場合は、予めSIIの承認を得る必要があります。補助金を返還いただく場合もあります。

申請について、ご不明な点はお気軽にお問合せ下さい。

(I) 工場・事業場型	のうち 先進枠	03-5565-3840
	のうち 一般枠・中小企業投資促進枠	03-5565-4463
(II) 電化・脱炭素燃転型		03-5565-3840
(II) 設備単位型	ナビダイヤル	0570-039-930
	IP電話	042-303-0420
(IV) エネルギー需要最適化型		03-5565-4773

[受付時間] 10:00～12:00、13:00～17:00 (土日祝日を除く)

## 1次公募

令和6年度補正予算

# 省エネ・非化石転換補助金

省エネルギー投資促進・需要構造転換支援事業費補助金(I,II,IV)  
省エネルギー投資促進支援事業費補助金(III,IV)

本事業は、省エネルギーの推進を目的に工場事業場全体と設備単位の両面から、国内で事業を営む法人と個人事業主のみなさまの省エネルギー対策を支援します。



## (IV) エネルギー需要最適化型

見える化や運用改善により、省エネを図る事業

## (I) 工場・事業場型

予め指定された先進設備・システム、設計が伴うオーダーメイド型設備、高効率な設備として登録及び公表した指定設備などを活用して工場・事業場全体で大幅な省エネ化を図る事業

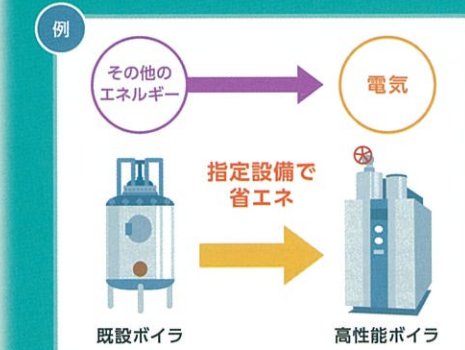
## (III) 設備単位型

SIIが高効率な設備として登録及び公表した省エネ性能の高い特定のユーティリティ設備、生産設備等へ更新する事業



## (II) 電化・脱炭素燃転型

化石燃料から電気への転換および低炭素な燃料への転換など、電化や脱炭素目的の燃料転換を伴う高効率な設備(指定設備)へ更新等する事業



(I)型(II)型(IV)型に申請する場合は、省エネルギー投資促進・需要構造転換支援事業費補助金の公募要領等をご確認ください。  
(III)型(IV)型に申請する場合は、省エネルギー投資促進支援事業費補助金の公募要領等をご確認ください。

1次公募期間 2025年3月31日(月)～2025年4月28日(月)

一般社団法人  
**sii** 環境共創イニシアチブ  
Sustainable open Innovation Initiative

# 省エネ・非化石転換補助金では、設備導入を行う補助事業を4つの事業区分から選ぶことができます。

事業区分	(I) 工場・事業場型			(II) 電化・脱炭素燃転型	(III) 設備単位型	(IV) エネルギー需要最適化型
	先進枠	一般枠	中小企業投資促進枠			
事業要件	<b>㉑先進設備・システムの導入</b> 資源エネルギー庁に設置された「先進的な省エネ技術等に係る技術評価委員会」において決定した審査項目に則り、SIIが設置した外部審査委員会で審査・採択した「先進設備・システム」へ更新等する事業	<b>㉒オーダーメイド型設備 又は 省エネ効果が高い高効率な設備(㉓指定設備)</b> 機械設計が伴う設備又は事業者の使用目的や用途に合わせて設計・製造する「オーダーメイド型設備」、又はSIIが予め定めたエネルギー消費効率等の基準を満たし、高効率な設備として登録及び公表した「指定設備」へ更新等する事業 <div style="border: 1px solid black; padding: 5px; margin-top: 10px;"> <b>大規模設備投資を支援</b>                          オーダーメイド型設備と指定設備を組み合わせる事業や、複数の指定設備を更新する事業も対象となります。                     </div>		<b>㉓指定設備のうち 電化や脱炭素目的の燃料転換を伴う設備等の導入</b> 化石燃料から電気への転換や、より低炭素な燃料への転換等、電化や脱炭素目的の燃料転換を伴う高効率な設備(指定設備)へ更新等する事業	<b>省エネ効果が高い高効率な設備(㉔指定設備)の導入</b> SIIが予め定めたエネルギー消費効率等の基準を満たし、高効率な設備として登録及び公表した「指定設備」へ更新等する事業 <div style="border: 1px solid black; padding: 5px; margin-top: 10px;"> <b>ユーティリティ設備</b>                          ① 高効率空調(産業・業務用エアコン等) ⑤ 高効率コージェネレーション ⑨ 産業用モータ                          ② 産業ヒートポンプ ⑥ 低炭素工業炉 ⑩ 制御機能付きLED照明器具                          ③ 業務用給湯器 ⑦ 変圧器                          ④ 高性能ボイラ ⑧ 冷凍冷蔵設備  <b>生産設備</b>                          ⑪ 工作機械 ⑬ プレス機械 ⑮ ダイカストマシン                          ⑫ プラスチック加工機械 ⑭ 印刷機械                     </div> 上記に該当しない「その他SIIが認めた高性能な設備」として指定した設備も対象となる。	<b>㉔EMS(エネルギーマネジメントシステム)機器の導入</b> SIIに登録された「EMS機器」を用いて、より効果的にエネルギー使用量削減及びエネルギー需要最適化を図る事業
省エネルギー効果の要件 <sup>※1</sup>	原油換算量ベースで、以下いずれかの要件を満たす事業 ・省エネ率+非化石割合増加率： <b>30%以上</b> ・省エネ量+非化石使用量： <b>1,000kl以上</b> ・エネルギー消費原単位改善率： <b>15%以上(注)</b> ※「一般枠」の補助対象設備を組み合わせることで上記要件を満たすことも可とする。	原油換算量ベースで、以下いずれかの要件を満たす事業 ・省エネ率+非化石割合増加率： <b>10%以上</b> ・省エネ量+非化石使用量： <b>700kl以上</b> ・エネルギー消費原単位改善率： <b>7%以上(注)</b>	原油換算量ベースで、以下いずれかの要件を満たす事業 ・省エネ率+非化石割合増加率： <b>7%以上</b> ・省エネ量+非化石使用量： <b>500kl以上</b> ・エネルギー消費原単位改善率： <b>5%以上(注)</b>	電化・脱炭素目的の燃料転換を伴うこと。(ヒートポンプで対応できる低温域は電化のみ) 対象設備は、SIIが予め定めたエネルギー消費効率等の基準を満たし、高効率な設備として登録及び公表した以下の指定設備。 ②産業ヒートポンプ ③業務用ヒートポンプ給湯器 ④高性能ボイラ ⑤高効率コージェネレーション ⑥低炭素工業炉 ※上記に該当しない「その他SIIが認めた高性能な設備」のうち、電化・脱炭素燃転に資するとして指定した設備も対象となる。 ※ヒートポンプで対応できる低温域は電化のみ対象となる。 ※ヒートポンプなど、一部機器については併用を認める。(但し、併用する場合であっても将来的には非化石転換に向けたリプレースを目指すことも求める)	原油換算量ベースで、更新範囲内において以下いずれかの要件を満たす事業 省エネ率： <b>10%以上</b> 省エネ量： <b>1kl以上</b> 経費当たり省エネ量： <b>1kl/千万円以上</b> ※省エネ法に基づく定期報告義務がない事業者(特定事業者等以外の事業者)については、エネルギーの合理化に関する中長期計画を策定すること。(SIIが指定するフォーマットで作成)	・SIIが予め定めたシステム要件を満たし、補助対象設備として登録及び公表したEMSを導入して、導入する範囲において設備又は工程単位のエネルギー消費状況を把握・表示・分析し、運用改善を実施すること。 ・EMSを活用した省エネの中長期計画を作成、改善による成果の公表を行うこと。(原油換算量ベースで2%改善を目安とする)
投資回収要件	投資回収年数が5年以上であること	投資回収年数が5年以上であること	投資回収年数が3年以上であること			
補助対象経費	設計費・設備費・工事費			設備費・工事費(電化する事業の場合は付帯設備も対象) ※工事費は中小企業者等に限る	設備費	設計費・設備費・工事費
補助率	※2 中小企業者等	2/3以内	1/2以内 ※投資回収年数7年未満の事業は1/3以内	1/2以内	1/3以内	1/2以内
	大企業 <sup>※3</sup> その他 <sup>※4</sup>	1/2以内	1/3以内 ※投資回収年数7年未満の事業は1/4以内			
補助金限度額	単年度事業	【上限額】15億円/事業全体(非化石転換の場合は20億円/事業全体) 【下限額】100万円/年度	【上限額】15億円/事業全体(非化石転換の場合は20億円/事業全体)	【下限額】100万円/年度		
	複数年度事業	【上限額】30億円/事業全体(非化石転換の場合は40億円/事業全体) 【下限額】100万円/年度	【上限額】20億円/事業全体(非化石転換の場合は30億円/事業全体)	【下限額】100万円/年度		
	連携事業	【上限額】30億円/事業全体(非化石転換の場合は40億円/事業全体) 【下限額】100万円/年度	【上限額】30億円/事業全体(非化石転換の場合は40億円/事業全体)	【下限額】100万円/年度		

(I)型は経費当たり計画省エネルギー量が補助対象経費1千万円当たり1kl以上の事業であること。トップランナー制度対象機器を導入する場合は、トップランナー基準を満たす機器であること。「エネルギー使用量が1,500kl以上の工場・事業場」と「中小企業者に該当しない会社法上の会社(株式会社、合名会社、合資会社、合同会社、有限会社)※みなし大企業を含む」は、省エネ法に基づき作成した中長期計画等に記載されている事業であること。導入した補助対象設備の1年間のエネルギー使用量と省エネルギー効果を報告できること。

※1 年間のエネルギー使用量が原油換算1,500kl以上である事業者(省エネ法特定事業者等)は、省エネ法に基づく定期報告情報を開示する制度への参加を宣言し、令和7年度公表分の開示シートを公表することを要件とする。

※2 中小企業者等とは、中小企業者(中小企業基本法第2条に規定する中小企業者であって、みなし大企業を除く)、個人事業主、中小企業団体等及び会社法(平成17年法律第86号)上の会社(株式会社・合名会社・合資会社・合同会社・有限会社)以外の法人(医療法人、社会福祉法人、NPO法人等)であり、かつ従業員が300人以下の法人。

※3 大企業とは、会社法(平成17年法律第86号)上の会社(株式会社・合名会社・合資会社・合同会社・有限会社)であり、「中小企業者」、「みなし大企業」のいずれにも該当しない法人。なお大企業の申請要件は公募要領等を確認すること。

※4 その他とは、みなし大企業に該当する法人又は会社法(平成17年法律第86号)上の会社(株式会社・合名会社・合資会社・合同会社・有限会社)以外の法人(医療法人、社会福祉法人、NPO法人等)であり、かつ従業員が300人超えの法人。



# 脱炭素ビルリノベ2025事業

## 業務用建築物の脱炭素改修加速化事業

オフィスビルや商業ビル等の既存の建築物において  
断熱改修や高効率設備への更新を行うことで  
光熱費削減、資産価値や作業環境の向上が期待されます！

### 外皮の高断熱化

改修後の外皮性BPIを1.0以下にすることで、  
設備費と工事費に係る費用を定額(1/2相当)で  
支援します。



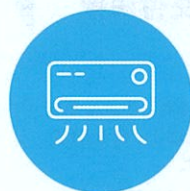
断熱窓



断熱材

### 高効率設備の導入

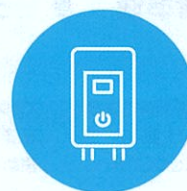
一次エネルギー消費量が省エネルギー  
基準から用途に応じて30%または  
40%以上削減されることで、設備費と  
工事費に係る費用の定率1/3を支援します。



空調



照明



給湯器

### BEMSの導入

エネルギー使用状況を見える化し、  
効率的なエネルギー管理(計測、分析等)を行うことで、  
設備費と工事費に係る費用の定率1/3を支援します。



BEMS

## 補助対象製品と補助金額

種別や性能区分等に応じて設定された補助単価に導入量を乗じた定額、または、設備費および工事費の合計額に対する補助率とする。

外皮	断熱窓	定額	15,000円 ~ 50,000円/m <sup>2</sup>
	断熱材		1,800円 ~ 3,700円/m <sup>2</sup>
設備	空調	定率	補助対象経費の1/3 ※補助対象経費=設備費+工事費
	照明		
	給湯器		
	BEMS		

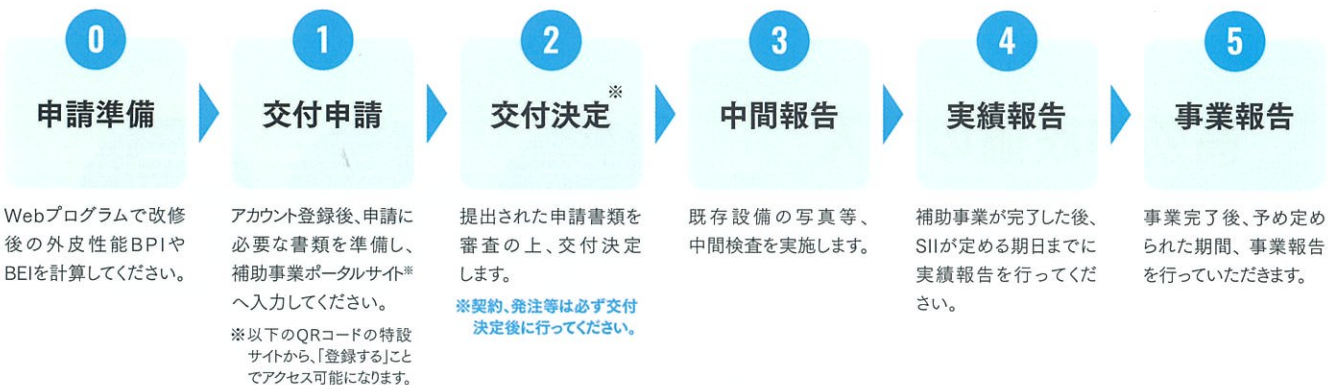
上限額：1事業あたり10億円 下限額：1事業あたり200万円

## 公募期間

2025年3月31日(月)～2025年11月28日(金)

※交付決定額の合計が予算額に達した場合、公募期間内であっても交付申請の受付を終了します。  
※本事業では最大3年間、年度の切れ目なく事業の実施が可能です。

## 手順フロー



### 留意事項

- ・当資料は本事業の概略を説明するものです。申請にあたっては必ず別途公開される公募要領等をご確認ください。
- ・補助金申請にあたっては、インターネット環境が必要です。補助事業ポータルサイトにアクセスしてユーザ名を取得のうえ画面の内容に沿って必要事項の入力を行っていただきます。
- ・補助金の交付決定の前に、既に契約、発注等がなされた事業は、交付対象とはなりません。
- ・交付決定した事業者名、補助事業の概要等をSIIのホームページ等で公表します。
- ・導入した設備は、善良な管理者の注意をもって管理し、補助金の交付の目的に従って、その効率的運用を図る必要があります。
- ・事業完了後、予め定められた期間、BEMSデータと共にSIIが指定する先に事業報告を行っていただく必要があります。なお、報告いただいた内容はZEB基準の実現と普及を目的として公表します。
- ・導入した設備を財産処分する場合は、予めSIIの承認を得る必要があります。補助金を返還いただく場合もあります。

一般社団法人 環境共創イニシアチブ 事業第1部 脱炭素ビルリノベ事業担当

☎ 0120-102-912

受付時間 10:00~12:00、13:00~17:00(土日祝除く)



<https://bl-renos.jp/r6/>

# 働き方改革

ご相談は

愛知働き方改革推進支援センターへ!

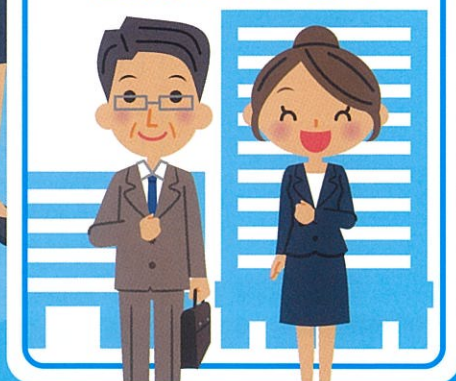
社会保険労務士等の専門家が  
訪問してご相談に  
対応します



来所・電話・  
メール相談

セミナー開催・  
講師派遣

個別企業  
訪問相談



※以下は相談事例の一部です。 **相談事例** 他のご相談もお気軽どうぞ。

- ◆同一労働同一賃金
- ◆賃金引上げに向けた取組み
- ◆就業規則見直し
- ◆活用可能な助成金
- ◆時間外労働の上限規制
- ◆36協定の締結・届出など

中小企業事業主のための **【無料】相談窓口** **愛知働き方改革推進支援センター**

TEL 0120-006-802 名古屋市熱田区三本松町3-1  
愛知県社会保険労務士会館2階

開所時間: 平日 午前9時~午後5時(年末年始を除く) ✉ aichi@workstylereform.net

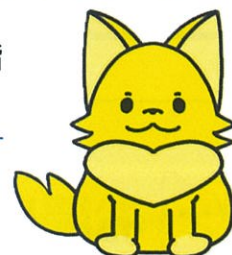
\*当センターは、厚生労働省より委託を受けた公的支援機関です。  
\*当センターは「事業者様の支援」を目的としており、  
労働者様へのアドバイスは致しかねます。  
\*ご相談内容は秘密厳守として取り扱い、目的外への使用は致しません。  
\*当センターは、駐車場がございません。公共交通機関をご利用ください。  
名鉄「神宮前」駅東口より徒歩5分「熱田税務署」北120m



お問い合わせ



アクセス



**アイチロちゃん**

愛知働き方改革推進支援センター  
公式キャラクター

働き方改革推進支援センター

検索



中小企業事業主のための働き方改革推進支援事業  
**愛知働き方改革推進支援センター**  
**専門家による無料相談 申込票**

会社名 事業所名		代表者名	
業種		従業員数	名 (うち 非正規雇用労働者)
住所	〒 ー		
担当部署/役職	/	氏名	
電話番号	( ) ー	FAX番号	( ) ー
メールアドレス	@		
相談希望日時	第1希望 月 日 時から	第2希望 月 日 時から	<input type="checkbox"/> 電話で調整を希望
相談方法 (どちらかに○)	会社(事業所)へ訪問 ・ センターへ来所		
相談内容 (ご希望内容にチェック)	<input type="checkbox"/> 働き方改革で何から手をつけたらよいか分からない <input type="checkbox"/> 同一労働同一賃金 <input type="checkbox"/> 生産性向上(業務効率化・IT活用) <input type="checkbox"/> テレワーク勤務の導入 <input type="checkbox"/> 人材採用・人材確保 <input type="checkbox"/> 人材育成・教育訓練 <input type="checkbox"/> 長時間労働の是正 <input type="checkbox"/> 有給休暇の取得義務化への対応 <input type="checkbox"/> 高齢者活用・再雇用 <input type="checkbox"/> ハラスメント対策 <input type="checkbox"/> その他 ※特に相談したい内容がございましたら、こちらにご記入ください。 ( )		
この専門家相談を知ったきっかけ	<input type="checkbox"/> 労働基準監督署からの紹介 <input type="checkbox"/> 商工会議所・商工会からの紹介 <input type="checkbox"/> ホームページを見て <input type="checkbox"/> その他( ) <input type="checkbox"/> 労働局からの紹介 <input type="checkbox"/> ハローワークからの紹介 <input type="checkbox"/> 金融機関からの紹介		

※ご記入いただいた情報は当センターが厳重に管理し、この目的以外では使用しません。



**お問い合わせ先**

**愛知働き方改革推進支援センター**

〒456-0032 愛知県名古屋市熱田区三本松町3-1

愛知県社会保険労務士会館2階

☎0120-006-802

✉aichi@workstylereform.net

※会社・事業所への訪問相談の申込期間 令和7年4月1日～令和8年3月6日

# 刈谷市シルバー人材センターへ

## お仕事をご依頼ください！！

～ シルバー世代の豊富な経験と確かな技術で、  
業務をサポートいたします ～

### 「シルバー人材センター」って？

刈谷市シルバー人材センターは、健康で働く意欲のある高齢者が会員となり、個人の方や、企業、団体などからの仕事を請負うことや、会員を派遣できる公益社団法人です。

### お受けできる仕事

#### 〈屋外作業〉

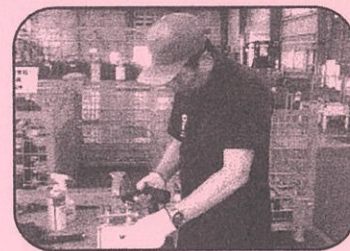
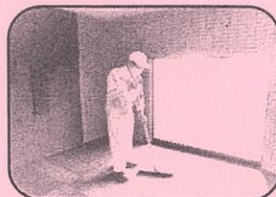
- 樹木、生垣の剪定
- 草刈り(機械作業、人力作業)
- カート回収
- 建物管理
- 工場屋外軽作業 など

#### 〈屋内作業〉

- 店舗、工場、事務所などの清掃
- 事務の補助(書類整理、データ入力)
- 軽作業(商品出し、封入作業)
- 食堂準備、配膳業務
- 施設の受付 など

### ご依頼の流れ

- ① 仕事内容や条件のご相談
- ② 打合せ・お見積り
- ③ 契約・業務開始
- ④ 業務完了・お支払い



チエブクロー

公益社団法人 刈谷市シルバー人材センター

☎ 電話 0566-23-6419 (Fax 0566-24-6570)

✉ メール kariya@sjc.ne.jp

📍 住所 刈谷市原崎町4丁目201番地

🌐 HP <https://webc.sjc.ne.jp/kariya>

